

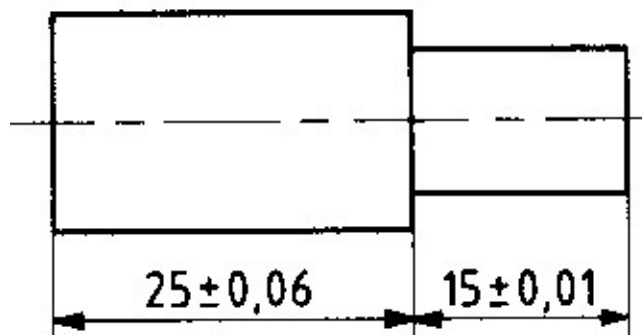
# Maatinschrijving

## **Doel:**

De uitvoerder van alle noodzakelijke informatie voorzien om het werkstuk te kunnen vervaardigen

# Maat

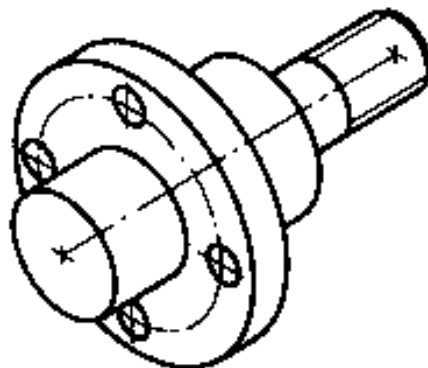
- Datgene waarmee men de afmetingen van een werkstuk vastlegt op tekening



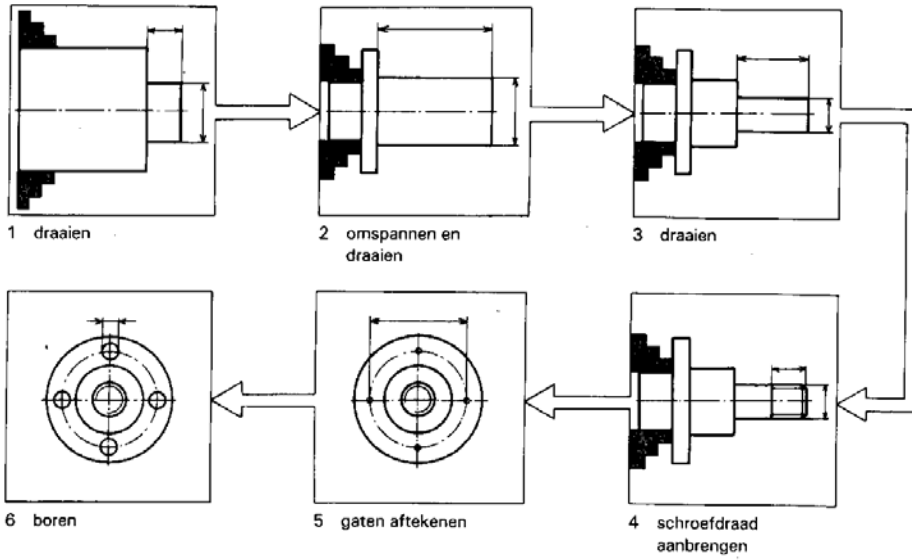
## Leren maatinschrijven

1. Rekening houden met de manier van vervaardigen
2. Regels van het plaatsen van bemating in een technische tekening

## Voorwerp vervaardigd met draai- en boormachine



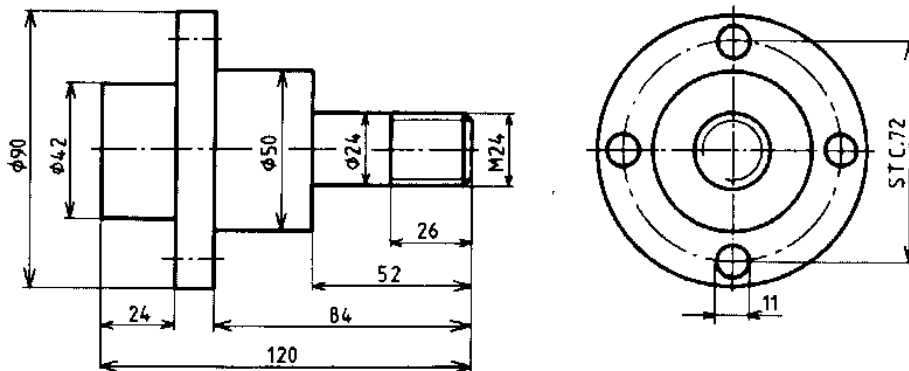
# Fabricage technieken



Inleiding Technisch Tekenen  
FTeW-WB (2004/2005)

5

# Maatinschrijving



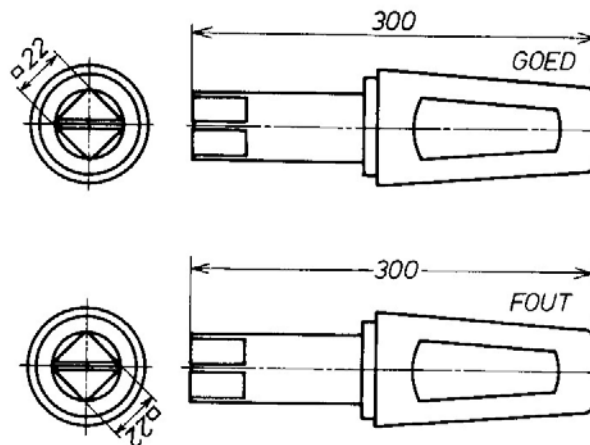
Inleiding Technisch Tekenen  
FTeW-WB (2004/2005)

6

## 10 Algemene regels voor het inschrijven van maten

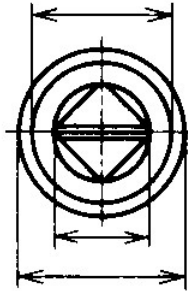
1. Voor maatlijnen en maathulplijnen wordt een dunne lijn gebruikt
2. Maatlijnen moeten zoveel mogelijk buiten het werkstuk geplaatst worden
3. Elke maat mag slechts eenmaal in een projectie voorkomen

4. Teken de maatlijn zo, dat men ze onder en rechts van de tekening kan aflezen

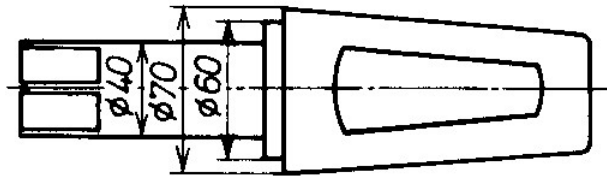


5. Schrijf de maten in bij het aanzicht of de projectie waarin de vorm het duidelijkst tot uitdrukking komt.

*ONDUIDELIJK*



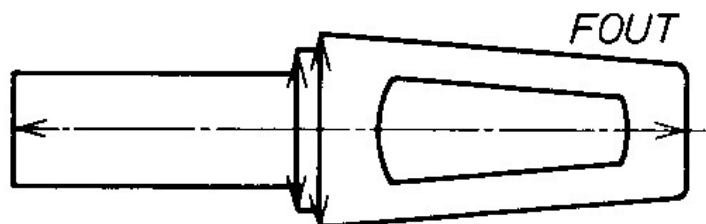
*GOED*



Inleiding Technisch Teken  
FTeW-WB (2004/2005)

9

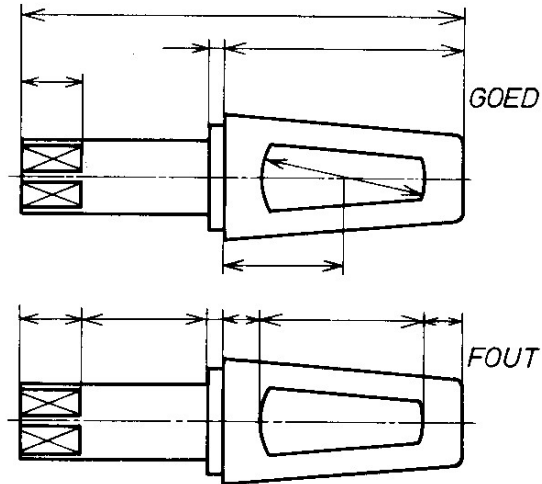
6. Gebruik nooit hart- en begrenzingslijnen als maatlijnen



Inleiding Technisch Teken  
FTeW-WB (2004/2005)

10

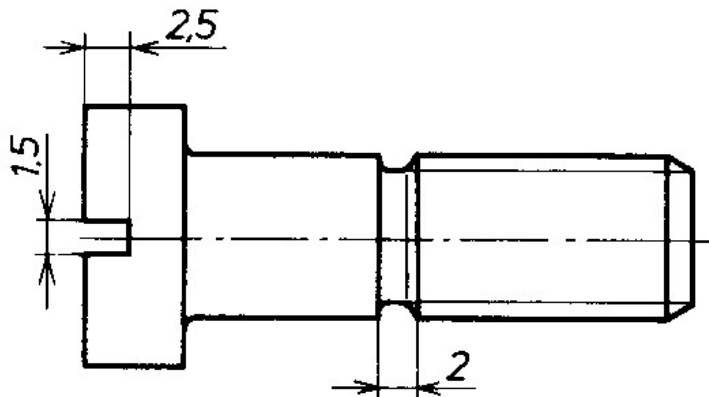
## 7 Totale lengte maat vermelden



Inleiding Technisch Teken  
FTeW-WB (2004/2005)

11

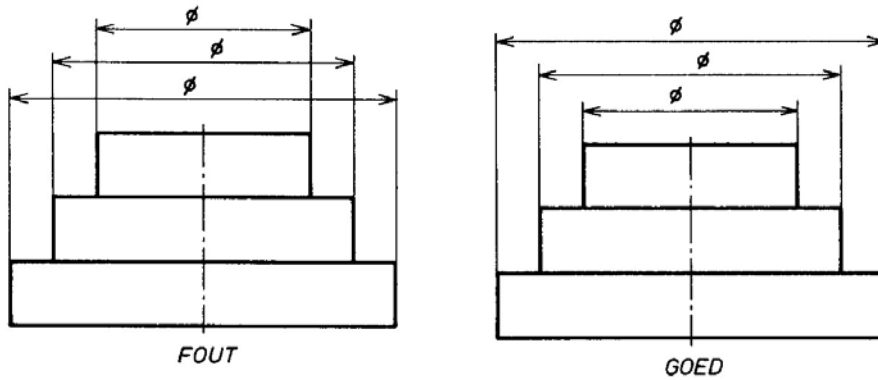
## 8. De ruimte voor het plaatsen van een maatgetal of pijlpunt is te klein.



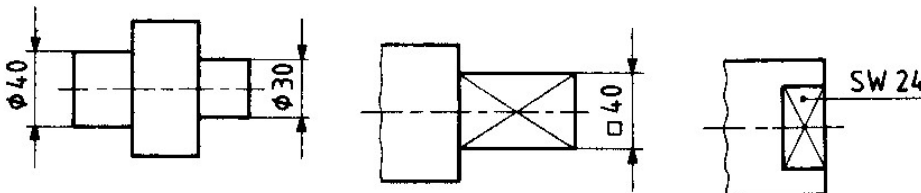
Inleiding Technisch Teken  
FTeW-WB (2004/2005)

12

9. Maat- en maathulplijnen moeten elkaar zomin mogelijk snijden



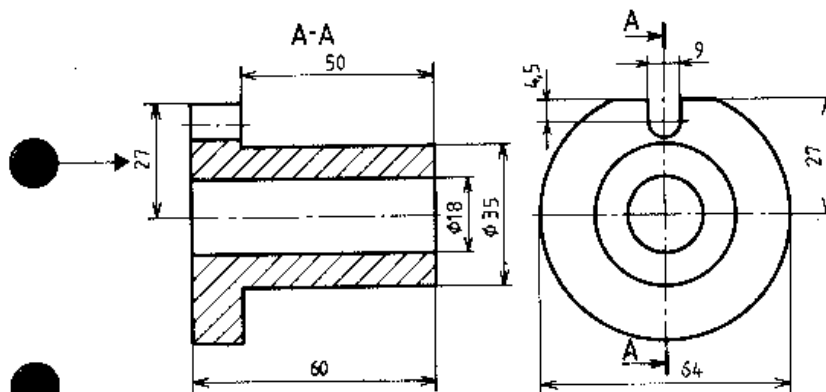
10. Beperk het aantal projecties van een werkstuk zoveel mogelijk door gebruik te maken van de symbolen voor diameter, vierkant en de aanduiding SLW



## Bevorderen maatleesbaarheid

- Elke maat maar een keer inschrijven
- Zet maten in dat aanzicht of in die doorsneden waarin de hoofdvorm het duidelijkst te zien is
- Zet in- en uitwendige maten gescheiden van elkaar

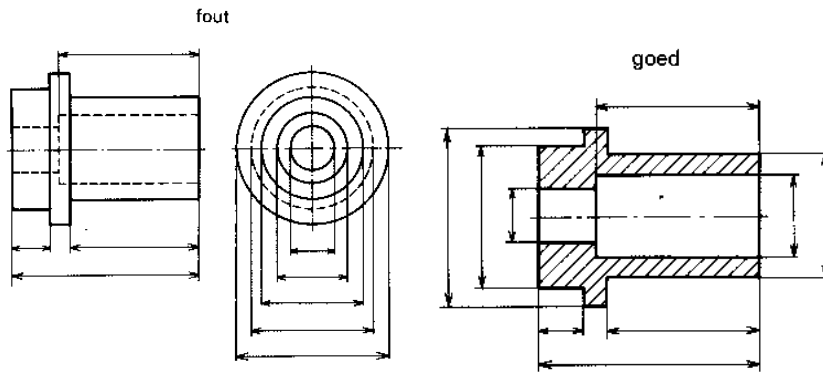
## Elke maat maar een keer inschrijven



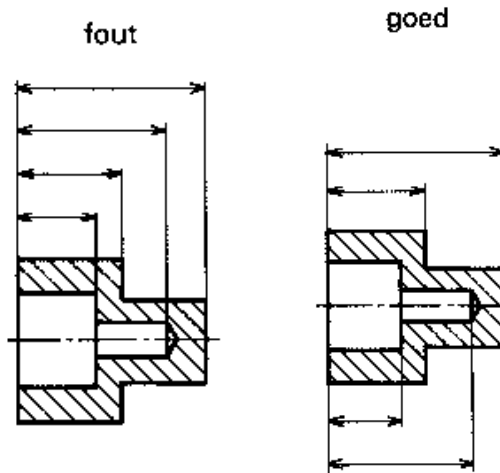
Deze maat is overbodig



Zet maten in dat aanzicht of in die doorsneden waarin de hoofdvorm het duidelijkst te zien is

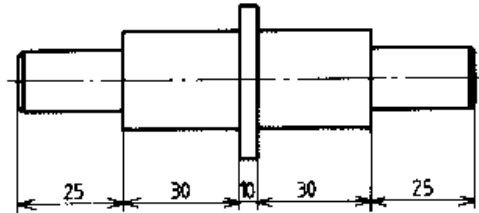


Zet in- en uitwendige maten  
gescheiden van elkaar

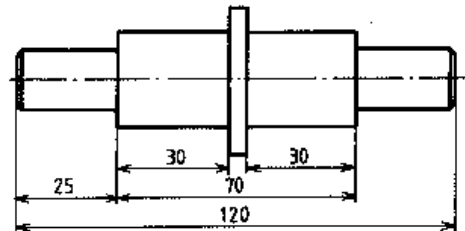


# Inschrijven lengtematen

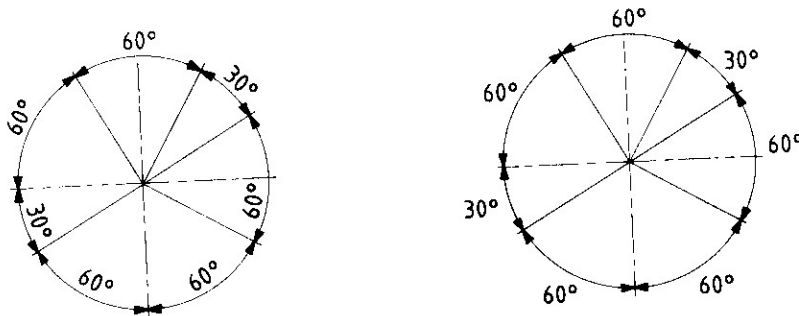
- Kettingmaten



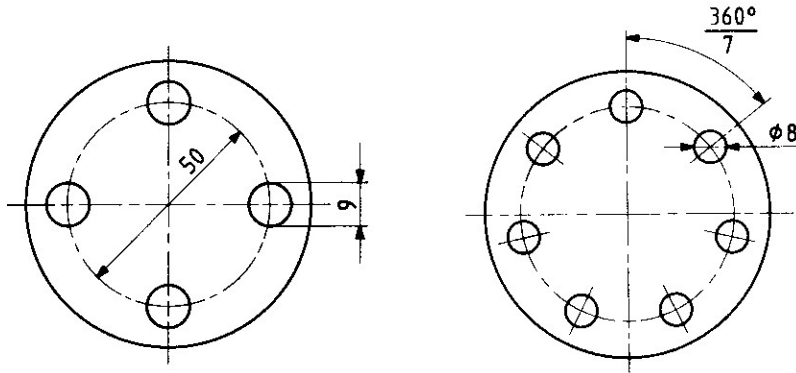
- Parallelmaten



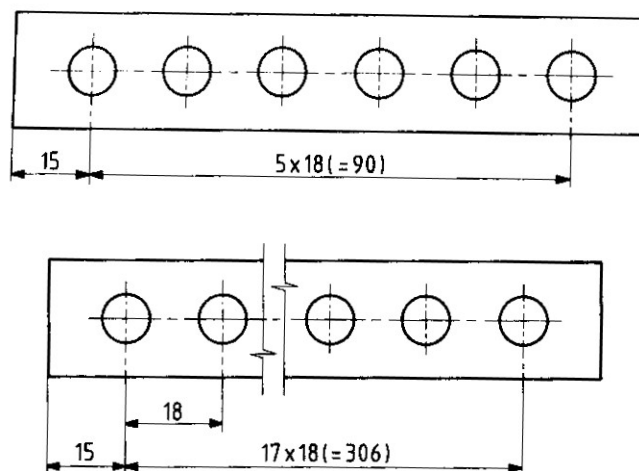
# Inschrijven hoekmaten



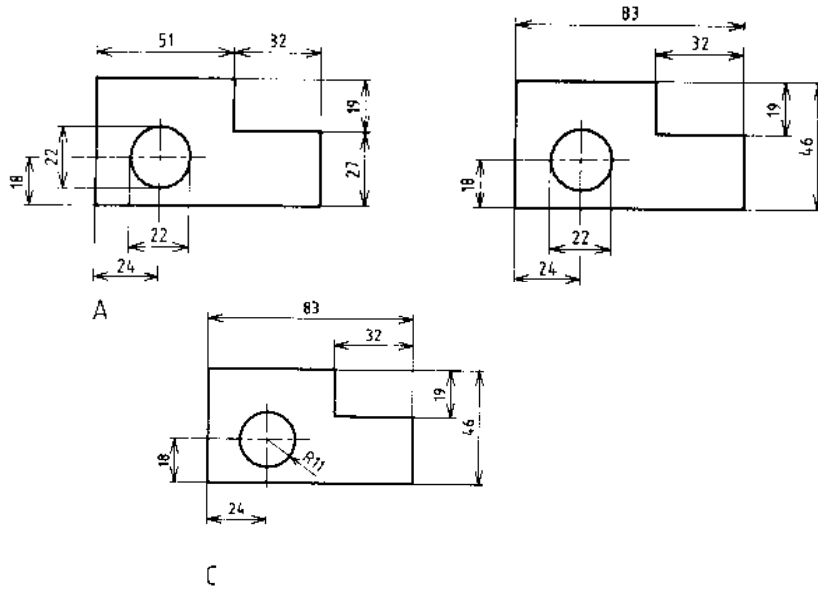
# Vervolg inschrijven hoekmaten



# Voorbeeld



# Oefening



# Oefening

