

بسم الله الرحمن الرحيم

## الدليل الكامل لمستخدمين سيمنس

تقديم...

بمحمد قمت بوضع الدليل الكامل اللي شرحه أخي **Yousef**

من منتديات جوال العرب. (جزاه الله عنا كل خير).

في ملف واحد ليسهل الإطلاع عليه والاستفادة منه. إن شاء الله.



## \* أهم شيء لابد من وجود برنامج **Data Exchange** أو المشهور بـ **Mobile**

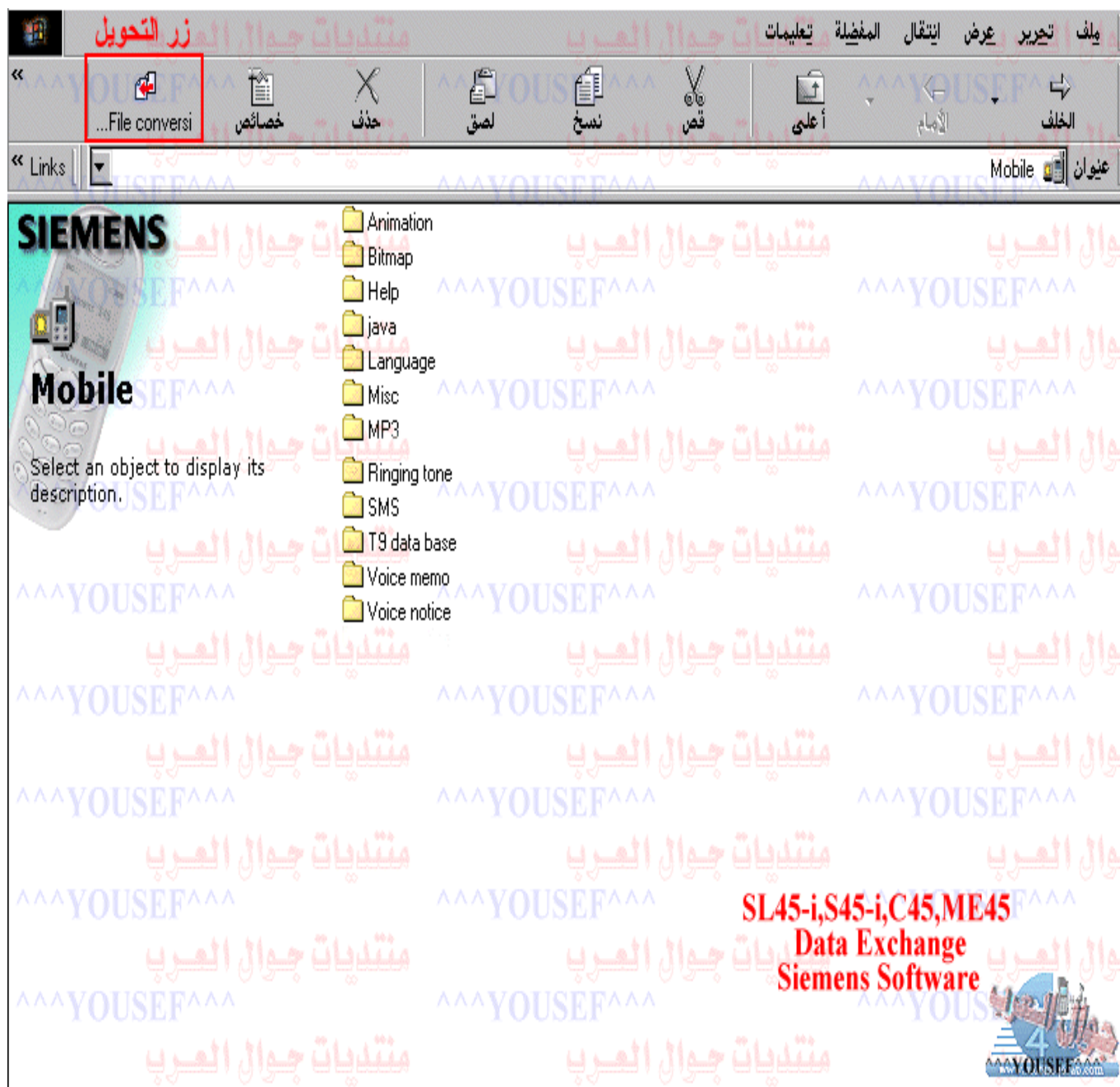
مواصفات ومميزات البرنامج: هذا البرنامج من صنع شركة (SIEMENS AG) أو الشركة الأم للأجهزة يدعم هذا البرنامج الأجهزة S45-S45i-SL45-SL42-SL45i-C45-ME45 عن طريق البرنامج تستطيع التحكم بالذاكرة الرئيسية (S45-S45i-C45-ME45) والذاكرة الثانوية للأجهزة MMC-المتوفرة على الاجهزة SL42-SL45-SL45i يتيح لك البرنامج فتح المجلدات الموجودة في الذاكرة وإضافة الملفات ونسخ الملفات المتوافقة مع الاجهزة

ملاحظه : لا تستطيع عن طريق هذا البرنامج أن تفتح أو تعرض الملفات الموجودة في الجهاز يسمح لك فقط بالنسخ واللصق والتحويل والانشاء

قم بتثبيت البرنامج على الكمبيوتر وركب الشاحن الكهربائي وأوصل الشاحن بالقاعدة وركب الكيبل على الكمبيوتر وأوصل الطرف الثاني للكيبل بالقاعدة - إما مستخدمين الكيبل من نوع (Serial) فقط ركب الكيبل على الجهاز - إما مستخدمين وصلة الـ IrDa فقط عرف الوصلة على الكمبيوتر وشغل الـ IR من الجهاز

سأشرح الملفات الموجودة على أجهزة السيمنس SL42-SL45-SL45i

عند فتح البرنامج سيكون بهذا الشكل :



ستجد امامك ١٢ مجلد ومجلد الادرس بوك وهو في وضع مخفي ويكون العدد ١٣ تسمى هذه المجلدات هي  
محتويات الملتيميديا في هذا البرنامج لا تستطيع التحكم في مجلد الادرس بوك فهو له برنامج محصص سيتم شرحه  
في الدروس المقبلة إنشاء الله .

\*\*\*\*\*

## مجلد Animation:

مخصص لإضافه المجلدات التي تحتوي على صور شاشة البداية في هذا المجلد لا تستطيع إضافة الصور ولكن تقوم  
بإضافة مجلدات كاملة كل مجلد يحتوي على عشر صور جميع هذه الصور العشر تعرض كملف واحد عند بداية  
التشغيل

**مثال:** عند إضافتي لمجلد شاشة البداية كيف يتم تشغيلها من الجهاز -- لنفترض إن المجلد الذي وضعناه في مجلد  
الـ Animation سميناه (PIC) اذهب إلى قائمه <إعداد> <الجهاز> <عرض> أسلوب الشاشة = ستجد ملف  
باسم PIC اضغط على اختر وانتظر حتى يتم إعداد أسلوب الشاشة واعد تشغيل جهازك ستري شاشة البداية  
التي قمت بإضافتها .

\*\*\*\*\*

## مجلد Bitmap:

مخصص لإضافة اللوقو أو على حسب ما يسميها البعض خلفيات الشاشة  
**نصيحة للمستخدمين:** رتب ملفات اللوقو في هذا المجلد على مجلدات فرعيه لكي يسهل لك الوصول لها -  
مثال: مثلاً عندك مجموعتين من اللوقو الأولى (PIC1) والثانية (mobile4arab) ألصقهم في مجلد  
الـ Bitmap على شكل مجلدين لكي يتم الترتيب بشكل صحيح عند إضافة اللوقو في الملتيميديا كيف  
اعرضها على شاشة جوالي؟

-الطريقة: لنفترض انك تريد أن تضع لوقو في شاشة جوالك وهو باسم - Pic.bmp اذهب إلى  
قائمه <تموج/مرح> Card Explorer > اذهب إلى Bitmap ستجد الملف PIC.bmp اضغط على  
تأثير ثم خيارات ثم اختر من القائمة إعداد الصورة .

\*\*\*\*\*

## مجلد Help:

مخصص لملفات المساعدة وتوجد به عدة لغات للمساعدة (غير موجود ملف المساعدة العربي) شرح كل قوائم الجهاز وجميع مميزاته الموجودة بخطوه بخطوه  
انصح الاخوه بحذف ملفات المساعدة وترك اللغة الانجليزية لان بعضها غير مفيد لكم ومنها تكسبون مساحه فارغة في الملتيميديا حيث ان ملفات المساعدة لها حيز ٥,٥ ميقا بايت من حجم الملتيميديا كارد  
تنبيه: عدم حذف مجلد Image أو احد محتوياته من مجلد الـ Help إن تم حذفه لن تستطيع عرض ملفات المساعدة

كيف يمكن عرض ميزة المساعدة الموجودة في الجهاز؟

- اذهب إلى القائمة > مساعده = ستدخل إلى قائمة المساعدة الرئيسية وهي متفرعة وطريقة عرضها مثل صفحات الـ WAP

\*\*\*\*\*

## مجلد java: ملاحظه: هذا المجلد يكون موجود في الفايرم وير ٤٣-٤٩-٥٢-٥٤

هذا المجلد تستطيع أن تضيف فيه تطبيقات الجافا المنتشرة بكثرة لهذا الجهاز وهي تنقسم تحت ٥ أقسام وكل قسم يتفرع إلى عدة فروع وسيأتي شرح الأقسام لاحقاً - قبل شرح هذا المجلد سنقوم بترتيبه أولاً  
عند فتح مجلد java ستجد مجلد آخر باسم JAM افتح هذا المجلد الآن سنقسم ميزة الجافا في الجهاز إلى ٥ أقسام

عادةً تكون ٥ مجلدات داخل مجلد java/jam إن لم تكن موجودة قم بإنشائها أنت

## مجلد Demo

لتضع فيه تطبيقات الجافا الخفيفة (سكرين سيفر بسيط-اله حاسبه-ساعة توقف .

مجلد Games لتضع فيه الألعاب .

مجلد Internet لتضع فيه كل التطبيقات المتعلقة بالانترنت من تطبيق الشبك على الايميل وصولاً إلى المتصفحات المعقدة

مجلد Utilites تضع فيه التطبيقات الخاصة للأدوات (تصليح-فحص النظام-عرض الملفات-تطبيقات للـ-SMS ساعات-آلات حاسبه للمحترفين

مجلد Graphic تضع فيه تطبيقات السكرين سيفر او مستعرضات الصور

-طريقة اضافته تطبيق إلى جهازك

لنفترض ان عندنا تطبيق للعبة Worm ويتكون التطبيق من ملفين يكونان بهذا الشكل-Worm.jad (Worm.jar لا تقوم بتفريق الملفين ابداً

قم بإنشاء مجلد في الهاديسك على كمبيوترك وسمه Worm وانقل له الملفين - Worm.jad Worm.jar قم بنسخ المجلد واذهب الى java/jam/Games والصقه في هذا الامتداد .انتهينا من عملية الاضافه

كيف استطيع تشغيل هذه اللعبة ؟

اذهب إلى القائمة >تموج/مرح JAVA>ستجد خمس أقسام التي قمنا بشرحها اختر قسم الألعاب ستجد كلمة Worm وبجانبها علامة(بطه رأسها أسود- شعار ملفات (java Plugin اختر الدخول عليها وستبدأ اللعبة.

\*\*\*\*\*

## مجلد Language:

مجلد اللغات وهو مخصص للملفات عرض القوائم في الجهاز تستطيع عرض القوائم بـ ٢٣ لغة وتجد بداخل المجلد ملفات من صيغة lng المخصصة للغة  
كيف أستطيع اختيار اللغة في جهازي ؟  
- اذهب إلى القائمة > إعداد > الجهاز > لغة > ستجد أربع خانات هي تكون اللغات النشطة اختر أي خانة فارغة  
من ثم تحميل واختر ملف اللغة وسيتم الإعداد .

\*\*\*\*\*

## مجلد Misc:

هذا المجلد هو عبارة عن ح\*\*\*ة ملفات متنقلة تستطيع أن تحتفظ بالملفات التي تحتاجها وتريد أن تكون قريبه  
من عندك ( تستطيع إضافة أي ملف في هذا المجلد على أن لا يتعدى حجمه ٢٩ ميغا بايت أو على حسب  
المساحة المتبقية ويمكنك إضافة أي صيغه من الملفات .

\*\*\*\*\*

## مجلد MP3:

هو مخصص لإضافة الملفات الصوتية من نسق mp3 فقط انسخ الملف من الهارديسك والصقه في هذا المجلد  
كيف أستطيع تشغيل الملفات الصوتية؟  
- اذهب إلى القائمة > تموج / مرح > عارضة = MP3 ستظهر لك الملفات الموجودة في جوالك - أو تضغط على  
الزر الأسفل الموجود في جنب الجهاز (عليه علامة (Play) سيعرض لك أول ملف حسب الترتيب الأبجدي

\*\*\*\*\*

## مجلد Ringing tone:

لإضافة النغمات والنغمات في جميع أنواع السيمنس هي (MID)

\*\*\*\*\*

## مجلد SMS:

مخصص لحفظ الرسائل الواردة والصادرة على الملتيميديا ويصل عدد الرسائل التي تستطيع حفظها في الملتيميديا (٥٥٢٤ رسالة) على اقل تقدير عند تخصيص واحد ميقا من الملتيميديا طريقة حفظ الرسائل في الملتيميديا عند عرض الرسالة الصادرة أو الواردة انزل السهم إلى آخر الرسالة اختر علامة المربع الموجودة في الزر العلوي الأيمن وسمها أي اسم انجليزي واختر حفظ ستنتقل إلى الأرشيف (الأرشيف هو مجلد الـ SMS في الملتيميديا ولكن يقسمه سوفت وير في الجهاز عن التصفح الى قسمين الصادر والوارد

كيف اعرض الرسائل المحفوظة في الملتيميديا ؟

أولا يجب ان تقوم بتحويل النسق إلى TXT لان الوندو لا يدعم النسق المخصص للرسائل والأنساق تكون على هذا النحو <SMI للرسائل الواردة<SMO- للرسائل الصادرة قم باختيار اي ملف رسالة (ضغطه واحده بالفارة واضغط على الزر المحدد في الصورة باللون الأحمر زر التحويل وقم بنسخ الملف واذهب إلى الهارد ديسك والصقه سيتحول النسق إلى TXT هذه الطريقة تتم أيضا عند تحويل الملفات الصوتية في الجهاز إلى نسق WAV

\*\*\*\*\*



## مجلد T9 data base:

مجلد ملفات قواميس الكتابة الذكية أو السريعة وتوجد به عدة ملفات لدعم اللغة في الرسائل أو قراءة النصوص الموجودة في بعض الملفات

\*\*\*\*\*

## مجلد Voice memo:

مجلد التسجيل الصوتي تخزن في هذا المجلد (تسجيل أصوات المحيطين بك-أو تسجيل المكالمات (جميع ملفات التسجيل في السيمنس تكون بامتداد VMO ويتم تحويلها إلى نسق WAV وتم شرح ذلك طريقة التسجيل: اضغط طويلاً على الزر العلوي الجانبي (عليه علامة O) واضغط على كلمة تسجيل وعند الانتهاء اضغط على توقف ثم حفظ ستحفظ في هذا المجلد  
ملاحظه: عند التسجيل والحفظ سيكون الملف هو النشط للعرض (شباب كثير انكبو بهالسالفه)قم بانشاء مجلد داخل مجلد Voice memo وسمه أي اسم وانقبل جميع تسجيلاتك فيه حيث عند ضغطك على زر التسجيل ضغطه واحده لا يتم عرض اي شي لانه لا يوجد ملف في مجلد Voice memo ولكن يوجد داخل مجلد فلا يستطيع عرضه ولكن تستطيع عرضه متى ما أردت عن طريق Card Explorer

\*\*\*\*\*

## مجلد Voice notice:

مجلد النوتات الصوتية يتم تخزين جميع الأوامر الصوتية أو رسالات الاجابه في هذا المجلد

\*\*\*\*\*

-انتهى الشرح-

\*\*\*\*\*

تقبلوا خاص تحياتي أخوكم (الساھر)

أتمنى أن يحوز على رضاكم واستحسانكم. إن شاء الله.  
والسلام عليكم ورحمة الله وبركاته.

[alsahersoft@hotmail.com](mailto:alsahersoft@hotmail.com)

\*\*\*\*\*