

Responsabilidad Social Empresaria en los medios

La solidaridad – individual, institucional y empresaria- es un dato cierto y una virtud de nuestra comunidad.

Tanto como Empresas cumpliendo su rol de RSE y como resonancia de los temas que importan a la sociedad, están reflejando este fenómeno.

¿Qué podemos saber midiendo lo publicado por los medios masivos?

La calidad de las noticias sobre la sociedad moderna es el indicador de su organización social.

Lipmann Public Opinión.

La noticia nos dice también:

Importancia que cobra el tema

Calidad de lo publicado

**Instancia en la que se encuentra:
aleatoria o institucional**

**La Nación, con el Hambre mas
urgente**

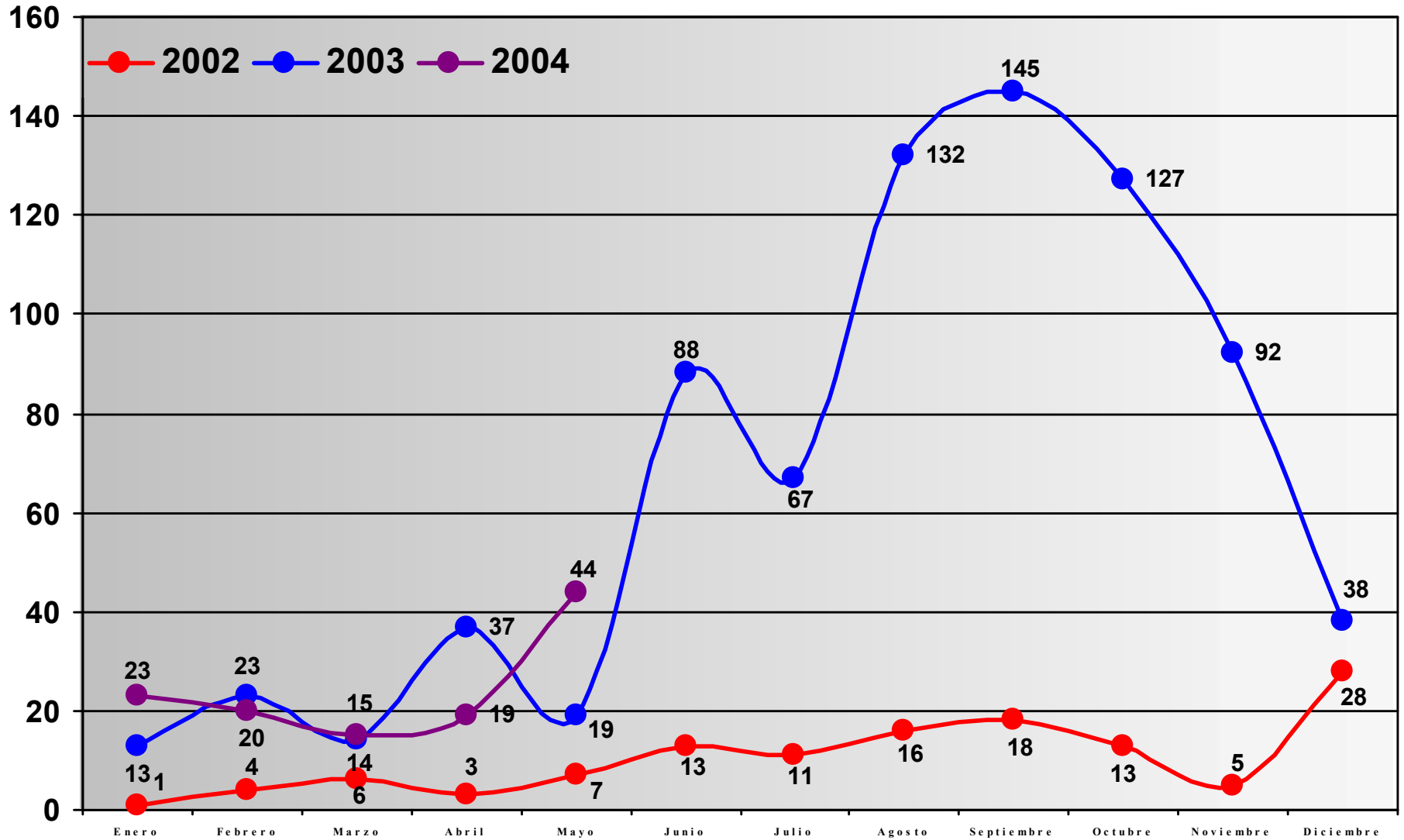
Desde el 15 de septiembre de 2002:

**Publicó 160 notas
y 3 suplementos especiales**

**Lleva publicadas 360 Historias
solidarias**

y 65 suplementos solidarios

Responsabilidad Social Empresaria – Cantidad de noticias.
Diarios Argentina - 2002 – 2003 – 2004*



Tenaris Siderca, en Argentina invirtió \$ 11.5 millones durante 2002 y 2003 para el Plan Alentar en Campana.

Lanzó el programa Propyme.

Del total de las noticias publicadas sobre la empresa en Argentina en el año 2003, las notas sobre RSE no superan el 5%.

El BBVA a través de sus 5 Fundaciones –España y América Latina- ha invertido solo en asistencia social US\$ 43,1 millones en 2003 y en 2004 serán US\$ 55,4 millones.

Del total de noticias publicadas sobre la empresa en Latinoamérica durante el 2003 y los 5 primeros meses del 2004, las noticias sobre RSE no superan el 2%

La única red de monitoreo de noticias
con oficinas y corresponsales en **17** países latinoamericanos.

Más de **200** Radios
y Canales de TV.

Más de **850**
diarios y revistas

Seguimiento en **6** idiomas

Información de **47** países

www.globalnews.com.ar