

[www.mini-tienda.com](http://www.mini-tienda.com)

Creada por y para mini-moteros

[mini-tienda@mini-tienda.com](mailto:mini-tienda@mini-tienda.com)

mini-  
{ ocio  
motos  
recambios  
réplicas  
accesorios  
precios



**Manual técnico**

**nº. I**

Pulido y encarado  
de transfers de carga

www.mini-tienda.com

Creada por y para mini-moteros

mini-tienda@mini-tienda.com

mini-  
{ocio  
motos  
recambios  
réplicas  
accesorios  
precios

## PULIDO Y ENCARADO DE TRANSFERS DE CARGA



# 1 Necesitamos.

- Una rotaflex o en su defecto una Dremel
- Utillajes para la dremel o rotaflex



- Papel de lija de agua lo más fino posible.
- Papel de cocina.
- Un rotulador
- **Paciencia y muchas ganas**



## 2 Marcar las zonas que vamos a trabajar.

- Damos por supuesto que tenemos el motor totalmente desarmado.
- Colocaremos primero un cárter con el cilindro montado atornillando los dos tornillos de allen del lateral del cilindro.



- Con un rotulador marcaremos todos los escalones que encontremos entre el cárter y el transfer, ya que nuestro cometido es erradicar estos baches para así poder conseguir una mayor velocidad de los gases de admisión.



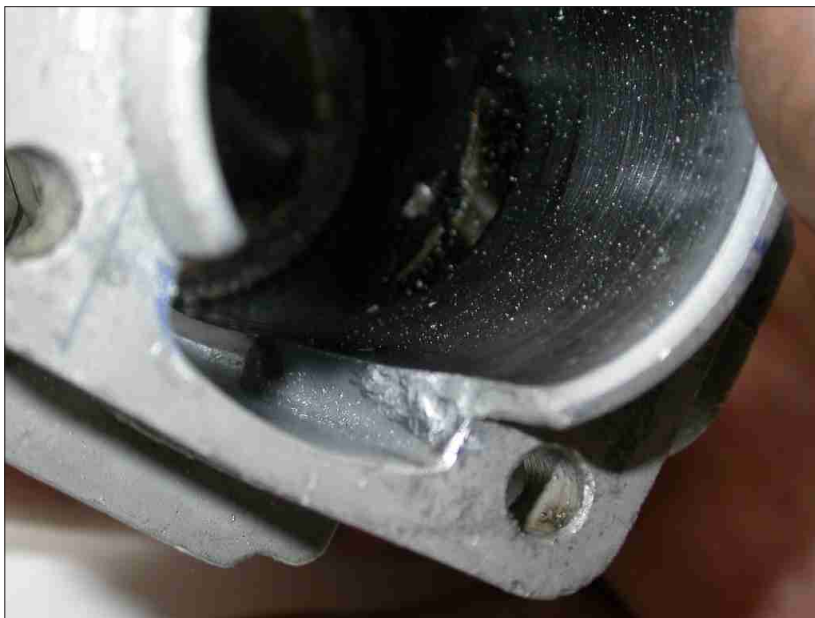
### 3 Ensanchado de los transfers por su parte inferior.

—Una vez todo esta marcado procederemos a quitar el material sobrante.

-Necesitaremos la rotaflex para ello. con las puntas adecuadas para trabajar en aluminio.



-Primero trabajaremos en el cilindro. Agrandando algo más el transfer por su parte inferior siempre respetando las partes marcadas.

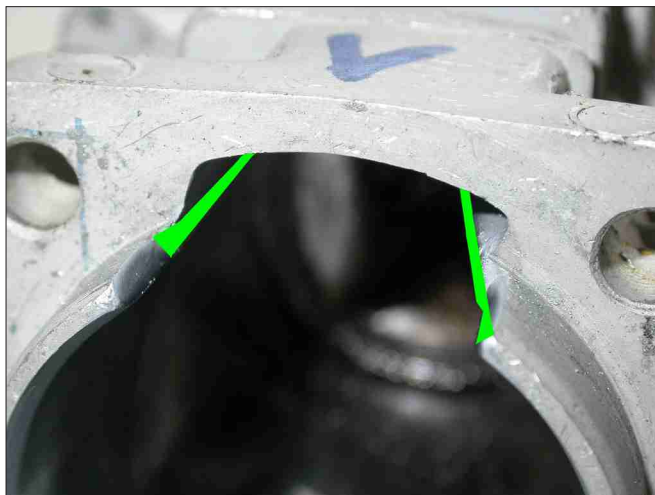




### 3 Ensanchado de los transfers por su parte inferior.



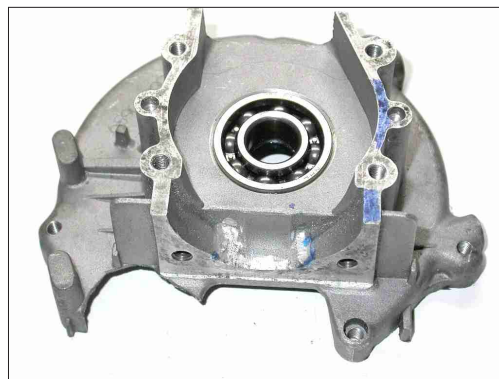
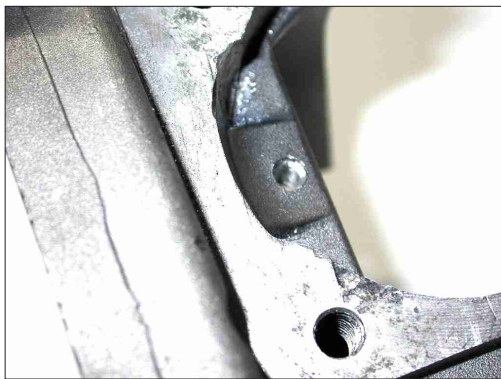
- Lo marcado en verde tiene que desaparecer.



**Mini-Consejo:** Repasar todos los cantos que nos hayan podido quedar en el cilindro por la parte de la camisa, ya que estos podrían ocasionar un gripage por el roce con el pistón.

## 4 Encarado de transfers.

- Una vez agrandados los transfers procederemos al encarado con el cárter.
- Volveremos a marcar con el rotulador los escalones que hallan entre el cilindro y el cárter como hemos hecho antes, pero esta vez en el cárter.
- Procederemos a quitar el material sobrante del cárter.



## 4 Encarado de transfers.

Tenemos que conseguir un resultado parecido a esto, siempre evitando que no nos quede ningún escalón entre el cárter y el cilindro.





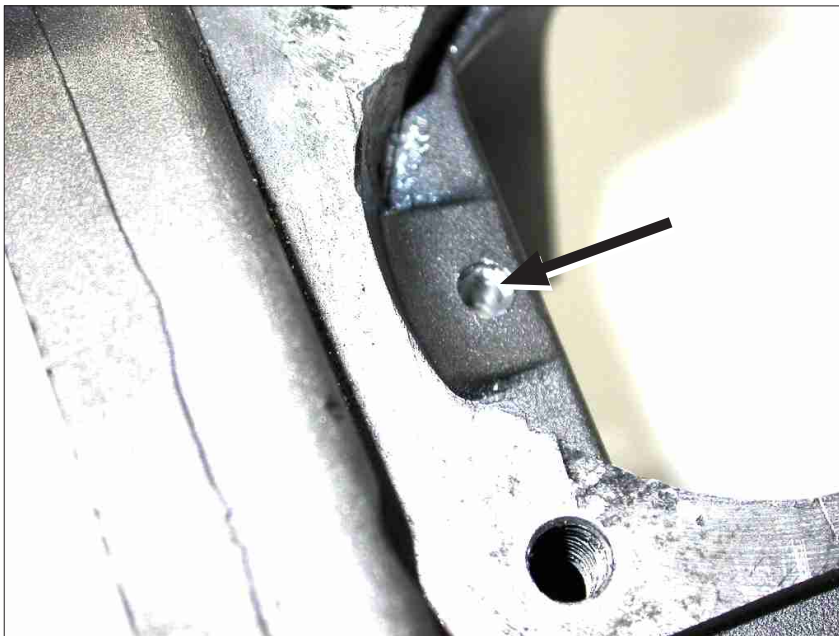
## 5 Retoque del rebajado.

Retocaremos todas las partes que hallamos rebajado con las piedras para Dremel. Esto nos ahorrará bastante trabajo a la hora de pulir todo el conjunto.



## 6 Aumento de lubricación del rodamiento.

Realizaremos un taladro de 3mm de diámetro en el cárter desde la parte superior hasta el alojamiento del rodamiento del cigüeñal. Esto aumentará la lubricación del mismo, ya que el aceite que por gravedad retorna a la cámara de precompresión se filtrará en el rodamiento.



Con una broca de 4 mm. repasaremos la cabeza del taladro para conseguir un mayor desnivel.



## 7 Pulido a espejo de los carters.

- Este paso aumenta la velocidad a la que los gases pasan por la cámara de precompresión.
- Para esto necesitamos fabricarnos un utillaje casero para colocar el papel de lija en la Dremel. Podemos aprovechar cualquier herramienta vieja de la rotaflex, y hacer algo parecido a esto.



- Puliremos todo el cárter primero con la lija fina.

**Mini-Consejo:** Unta el cárter con un poco de aceite. Esto impide que quede muy marcado.

- Por último puliremos el cárter con papel de cocina hasta que logremos vernos la cara reflejada.



## 7 Pulido a espejo de los carters.



Después de pulir





## 7 Pulido a espejo de los carters.

**Mini-Consejo:** También podemos pulir los transfers del cilindro, la lumbrera de escape, y la viela para conseguir una mayor resistencia al estiramiento y ya de paso rebajarle algo de peso.



- Repetiremos todo los procesos anteriores pero con el otro lado del cilindro y carter.



## 8 Recorte de la junta del cilindro.

- Por último tenemos que volver a montar un cárter con el cilindro colocando la junta del cilindro.
- Una vez colocado recortaremos por el interior la junta de manera que no quede ningún saliente ya que hemos rebajado material y por tanto la junta sobresaldrá bastante en las partes trabajadas.
- Hacer lo mismo con el otro lado del cárter

www.mini-tienda.com

Creada por y para mini-moteros

mini-tienda@mini-tienda.com

mini- {  
ocio  
motos  
recambios  
réplicas  
accesorios  
precios



[www.mini-tienda.com](http://www.mini-tienda.com)

Creada por y para mini-moteros  
[mini-tienda@mini-tienda.com](mailto:mini-tienda@mini-tienda.com)

mini-  
{ ocio  
motos  
recambios  
réplicas  
accesorios  
precios

