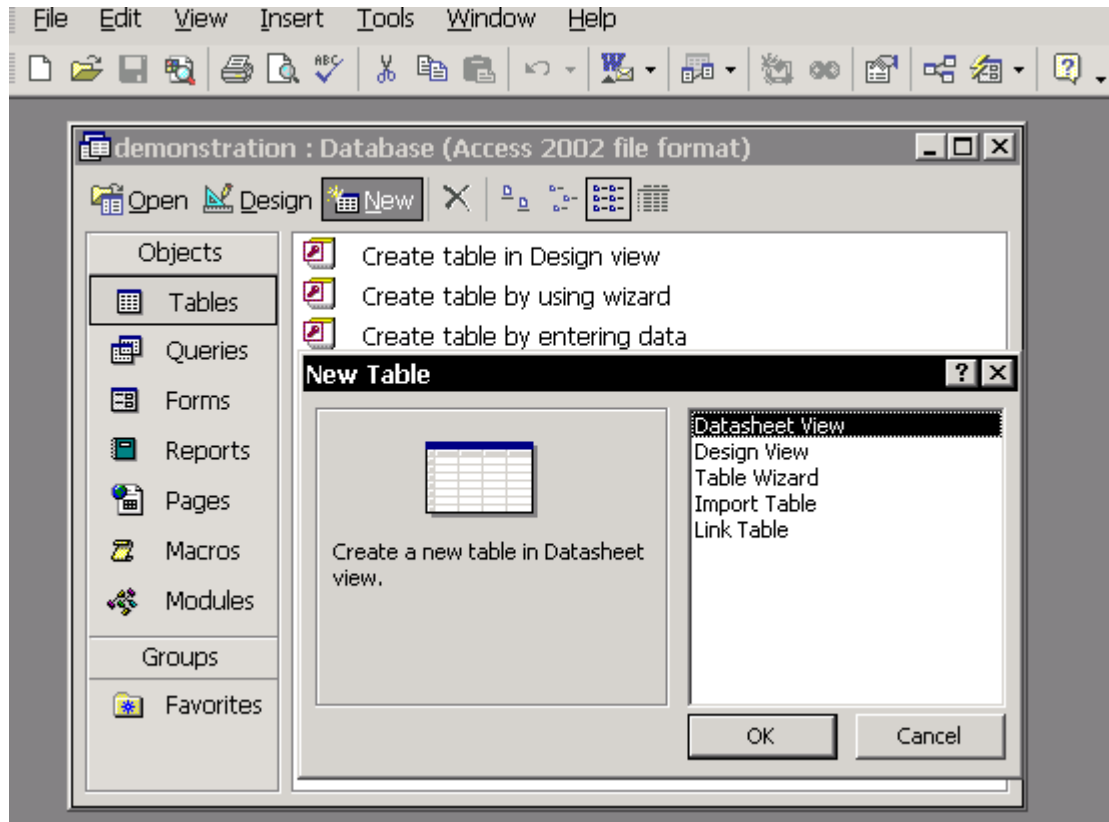


יצירת טבלאות הלכה למעשה

כאשר פותחים את חלון הדיאלוג הראשי של התוכנה ונמצאים באופציה של טבלאות ניתן ליצור טבלה חדשה על ידי הקשה על כפתור טבלה חדשה "NEW". הקשה זו פותחת חלון נוסף שבו ניתן לבחור באחת מ-5 אופציות ליצירת טבלה. שלוש החלופות הראשונות ניתן גם לקבל על ידי בחירה בחלון הדיאלוג הראשי של טבלאות. תרשים מס' 7 ניתן את תמונת החלון.



תרשים 7 חלון דיאלוג ליצירת טבלה חדשה

ההבדלים בין השיטות ליצירת טבלה חדשה:

- א. יצירת טבלה על ידי הכנסת נתונים. כאשר בוחרים בשיטה זו נפתח מסך בעיצוב של גיליון נתונים Datasheet View. כלומר, נפתחת טבלה גרית שעמודותיה הם חסרי שם משמעותי Field1, Field2, ... ועל ידי הכנסת שורת נתונים אחת ושמירה על הטבלה המערכת מגדירי בעצמה את סוג הנתונים. בעת השמירה המערכת מבקשת להגדיר שדה מפתח (אין זה הכרחי אולם כידוע רצוי). תתקבל טבלה שעיצובה נקבע על ידי המערכת על פי סוג הנתונים שהכנסת. ניתן לשנות את השמות וחלק מן ההגדרות של סוגי נתונים בשלבים מאוחרים יותר. תרשים 8 מראה שורה אחת שהוכנסו נתונים שמייצגים: שם פרטי, שם משפחה, תאריך עדכון, תעודת זהות וחוב.
- תרשים 8 מראה את העיצוב שקבעה המערכת באופן אוטומטי לאור הנתונים שהוכנסו בשורה הנ"ל. כמובן שניתן בתצוגת העיצוב לשנות עתה את שמות השדות באופן שיהיו יותר משמעותיים וכן לשנות את טיפוס הנתונים בהגבלות מסויימות.

Field6	Field5	Field4	Field3	Field2	Field1
	345 25	13/10/2002	12345	חכם	יוסי

תרשים 8 פתיחת טבלה על ידי הכנסת נתונים

Field Name	Data Type
Field1	Text
Field2	Text
Field3	Number
Field4	Date/Time
Field5	Number

תרשים 9 העיצוב האוטומטי מתוך הבחירה בתרשים 8

- ב. יצירת טבלה על ידי שימוש בתצוגת עיצוב (Design View) – בשיטה זו אנחנו חופשיים לבחור את שם השדה, סוג הנתונים לכל שדה וכן כמובן את סוגי המשנה. נסה זאת!
- ג. יצירת טבלה על ידי שימוש באשף הטבלאות (Table Wizard) – במערכת אשף של טבלאות שבו ניתן לבחור מתוך רשימת שדות מאופיינים מראש. עם פתיחת האשף אנחנו יכולים לבחור בין משפחת אשפים לצרכים עסקיים או לצרכים פרטיים.
- תרשים 10 מציג את החלון הנפתח עם בחירה ביצירת טבלה באמצעות אשף טבלאות. ניתן לסמן את המשפחה העסקית או הפרטית. משבחרנו את המשפחה יש לבחור עתה טבלה מבין האפשרויות ובהמשך את השדות הנבחרים. תרשים 11 מייצג בחירה של אשף הטבלאות הפרטיות ומתוכן טבלה פילמים, ומספר שדות קבועים מראש.

Table Wizard

Which of the sample tables listed below do you want to use to create your table?

After selecting a table category, choose the sample table and sample fields you want to include in your new table. Your table can include fields from more than one sample table. If you're not sure about a field, go ahead and include it. It's easy to delete a field later.

☐ Business
☒ Personal

Sample Tables:

- Diet Log
- Wine List
- Rolls of Film
- Photographs
- Authors
- Books

Sample Fields:

- FilmTitle
- FilmType
- FilmSpeed
- ColorFilm
- FilmExpirationDate
- DateDeveloped
- DevelopedBy
- Camera
- Notes

Fields in my new table:

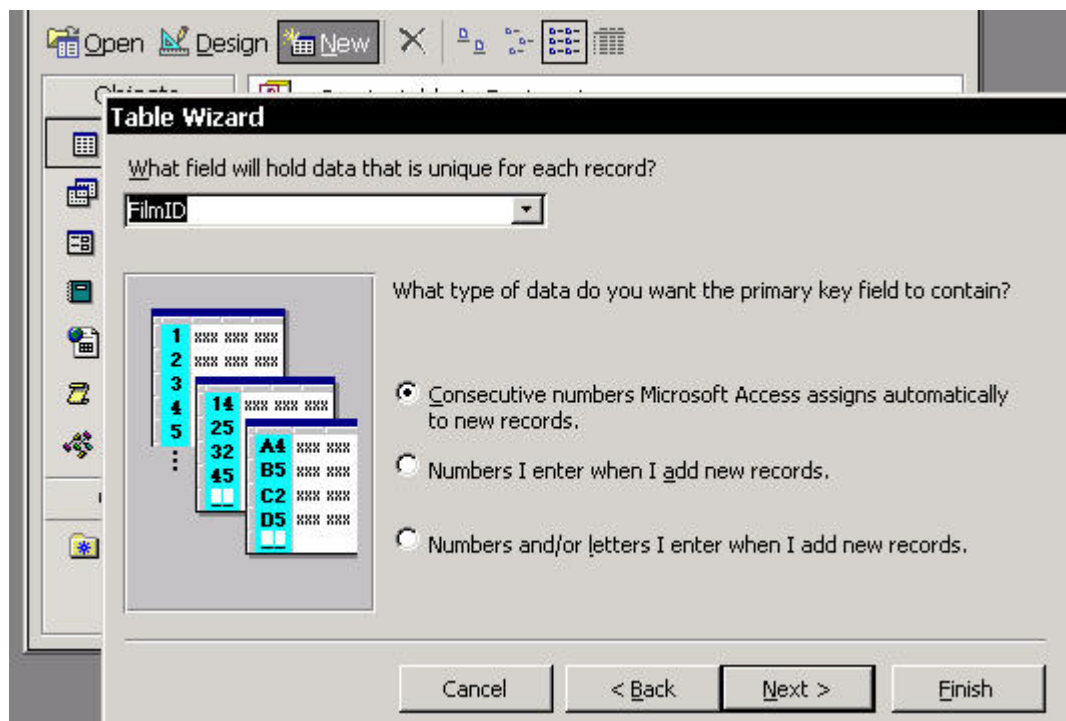
- FilmType
- FilmSpeed
- ColorFilm
- FilmExpirationDate
- DateDeveloped
- DevelopedBy
- Camera

Rename Field...

Cancel < Back Next > Finish

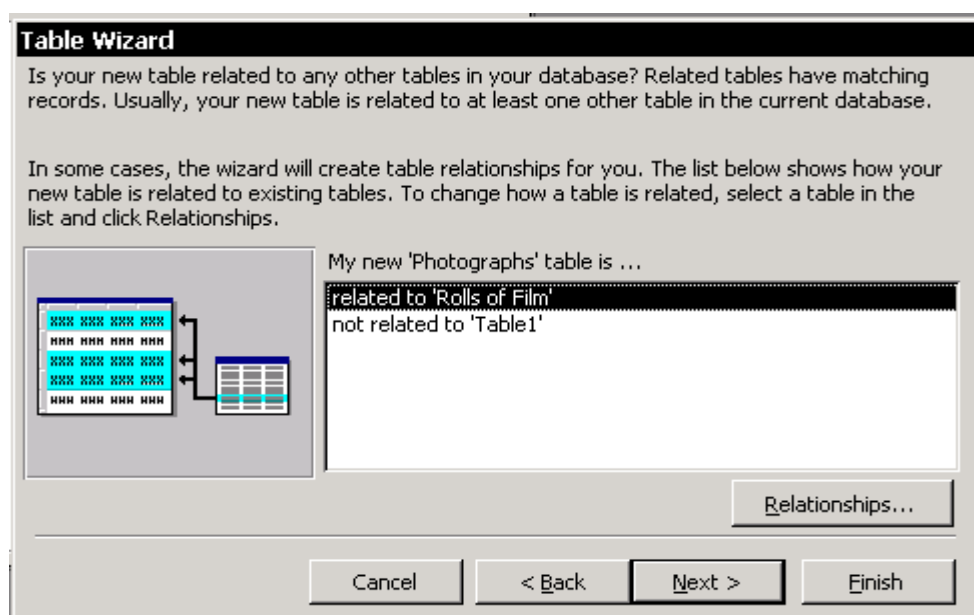
תרשים 10 חלון דיאלוג של אשף טבלאות

לאחר מעבר לחלון הבא באמצעות כפתור Next מקבלים את החלון המופיע בתרשים 11. כאן הנך נשאל איזה שדה הוא יחידני לרשומה ובהמשך ישנן שלוש אפשרויות: (1) שהמערכת תקצה מספרים בסדר רץ, (2) שהמשתמש יוסיף ערך מספרי בעת הוספת רשומה, (3) שהמשתמש יוסיף ערך לשדה זה שהוא צירוף של מספרים או/ו אותיות:



תרשים 11 בחירת שדה מפתח אופן קביעתו

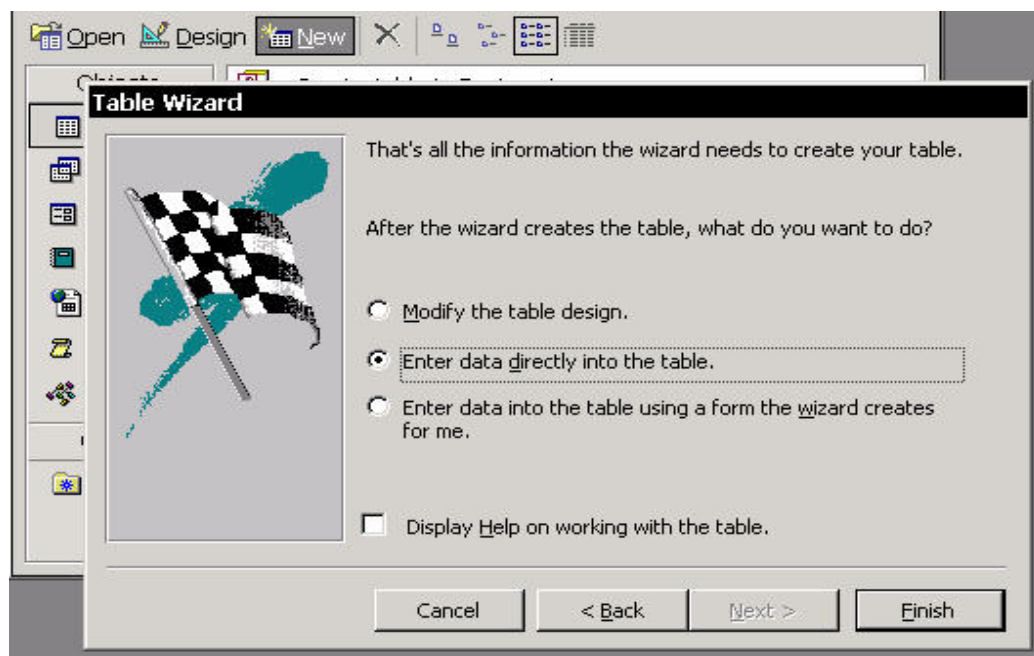
חלון הדיאלוג הבא נראה כפי שמופיע בתרשים 12 אתה מתבקש ליצור קשרים עם טבלאות אחרות. גם אם ברצונך ליצור קשרים כאלו ניתן לעשות זאת בשלב מאוחר יותר ובדרכים אחרות.



אשף

תרשים 12 יצירת קשרים או ביטולם

תרשים 13 הוא חלון הדיאלוג האחרון. בחלון זה הנך יכול לבחור מה יקרה במעבר הבא: (1) הטבלה תפתח בתצוגת עיצוב לצורך ביצוע שינויים בעיצוב, (2) תתאפשר הכנסת נתונים ישירות במבנה טבלאי, (3) תתאפשר הכנסת נתונים במבנה של טופס. נסה את האופציה האחרונה (את שתי הראשונות בעצם כבר ראית).



תרשים 13 בחירת אופן הכנסת הנתונים למבנה

ד. יצירת טבלה על ידי ייבוא או קישור – ניתן לייבוא טבלאות ממגוון אפליקציות אחרות או לקשר טבלאות מבסיס נתונים אחר. נושאים אלו יטופלו במועד מאוחר יותר.