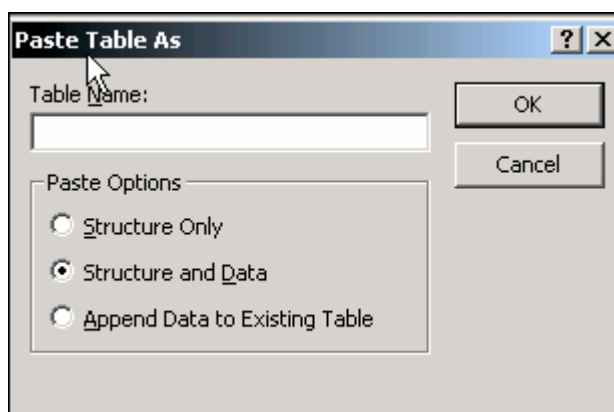


רגע ברצוני להתחרט – או כיצד להתגונן מפני שגיאות

לפני שנפנה לשאילתות פעולה עלינו לחשוב על דרכים להתגונן מפני שינויים שאינם ברי תיקון. קודם כל יש לזכור כי האופציה של undo דהיינו לבטל את הפעולה הקודמת, אופציה שקיימת בכלי אופיס כגון word, איננה קיימת ב- ACCESS. יתרה מכך כל שינוי שאתם מבצעים בנתונים מיד נשמר והרי משום כך אין צורך בשמירה (למעט השמירה של עיצובים). לפיכך אין דרך חזרה לגרסה קודמת.

יצירת גיבויים

אם אינכם בטוחים בעצמכם ובעיקר אם אתם בטוחים מדי בתוצאות מעשיכם רצוי ליצור עותק של הטבלאות עליהם תריצו שאילתות פעולה. העתקה של טבלאות או כל אובייקט אחר ב- ACCESS היא פשוטה: בחר באובייקט הקש על השילוב של מקש Control+C (העתקה), כן - כמו בכל שאר כלי מיקרוסופט, אח"כ הקש על השילוב Control+V. בשלב זה יפתח חלון דיאלוג שדורש ממך לתת שם לאובייקט שנוצר. במקרה של טבלה תוכל גם לבחור באחת משלוש צורות העתקה כפי שמופיע בתרשים 1: העתקת המבנה בלבד, המבנה+הנתונים, וניתן אף להוסיף לטבלה קיימת נתונים (במקום להשתמש באופציה של שאילתת הוספה)



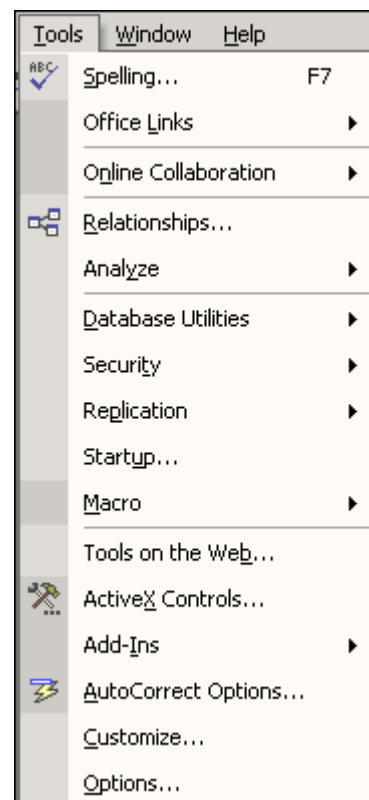
תרשים 1 אופציות להעתקת טבלה

אזהרות מערכתיות של רגע לפני – או כיצד להגדיר את ברירות המחדל

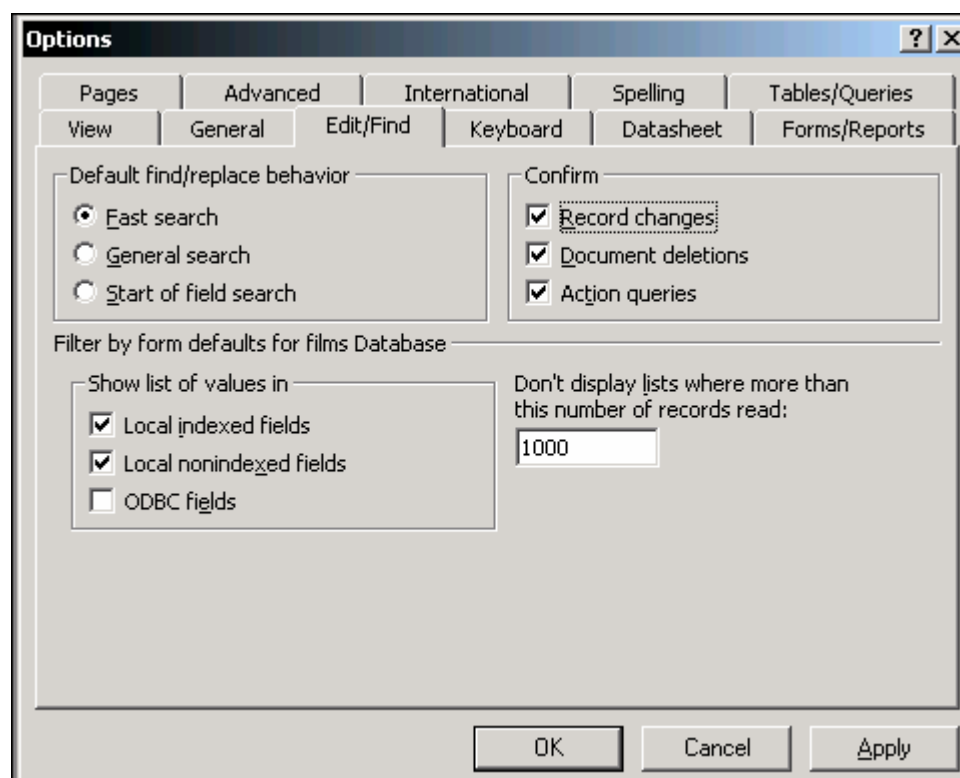
המערכת של ACCESS יודעת להזהיר לפני הוספה, מחיקה של נתונים בתנאי שהאופציה הזו מופעלת. את ברירות המחדל של המערכת ניתן להגדיר על ידי כניסה למסכי options שבתפריט הכלים (Tools). ראה תרשים 2.

משפתחת את האופציות ישנן מספר מחיצות להגדרות שונות ומשונות של ברירות המחדל. עבור ברפרוף על כולן אז תבין מדוע דווקא הגופן הוא Arial או למה ברירת המחדל של מספר התווים בשדה טקסט הוא 50.

כאשר פותחים את מחיצת Edit/Find נראה אפשרות לסמן את האזהרות שהמערכת תפיק בשלושה מקרים. אם תסמן את כולן אזי בכל מקרה שבו תנסה לבצע שאילתת פעולה תקבל אזהרה לפני הביצוע כדי שתוכל להתחרט. תרשים 3 מציג את החלון הנ"ל.

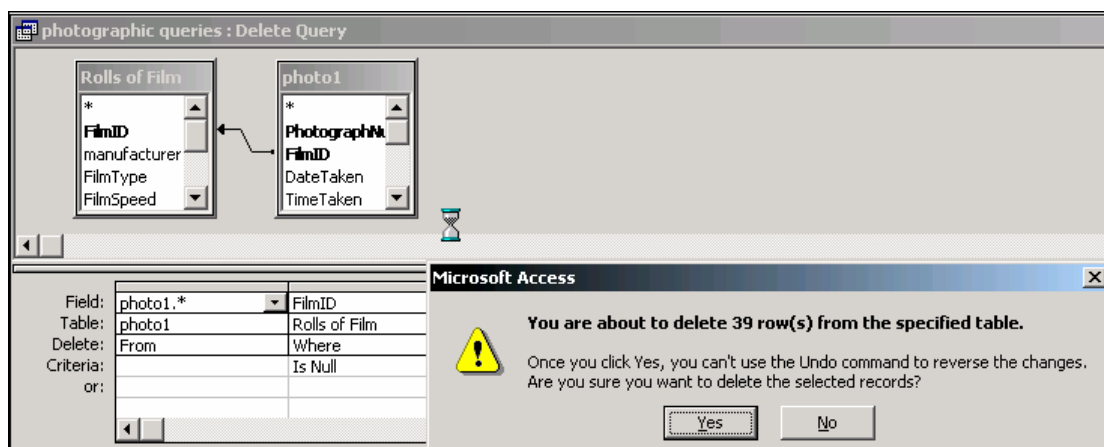


תרשים 2 תפריט גלילה של כלים



תרשים 3 מסך עריכה/מציאה באופציות

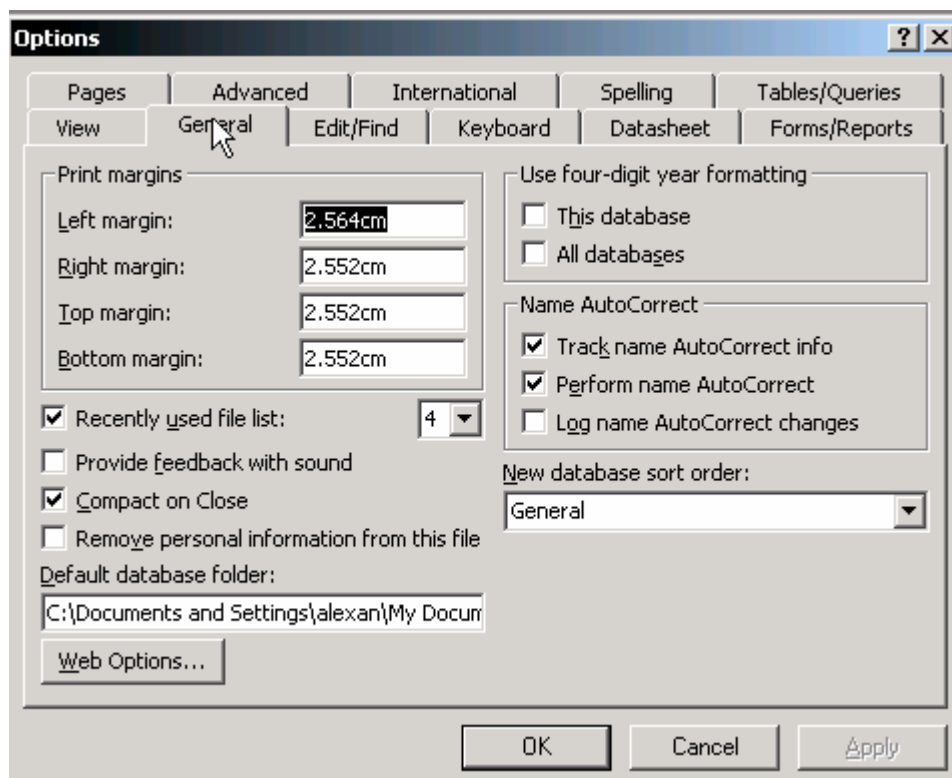
כאשר האופציות של המערכת הן אישור (confirmation) יתקיים שלב אחד נוסף לפני ביצוע שכאמור איננו בר תיקון. התרשים מציג הודעת אזהרה שהמערכת תפיק כאשר מריצים שאילתת מחיקה. האזהרה איננה כוללת אלא מציינת על כמה שורות היא תשפיע.



תרשים 4 הודעת אזהרה לפני מחיקה

שינוי ברירת מחדל לשמירה על גודל הקובץ

אם נכנסתם כבר לאופציות, רצוי לבצע עוד משהו שמשפר את ביצועי המערכת ושומר על קובץ ACCESS בגודל יעיל. פתח את המחיצה של General וסמן את התיבה של Compact on Close. אופציה זו מיעלת את גודל הקובץ הנשמר ומבצעת דחיסה כל אימת שסוגרים את בסיס הנתונים. ראה תרשים 5



תרשים 5 מחיצת General