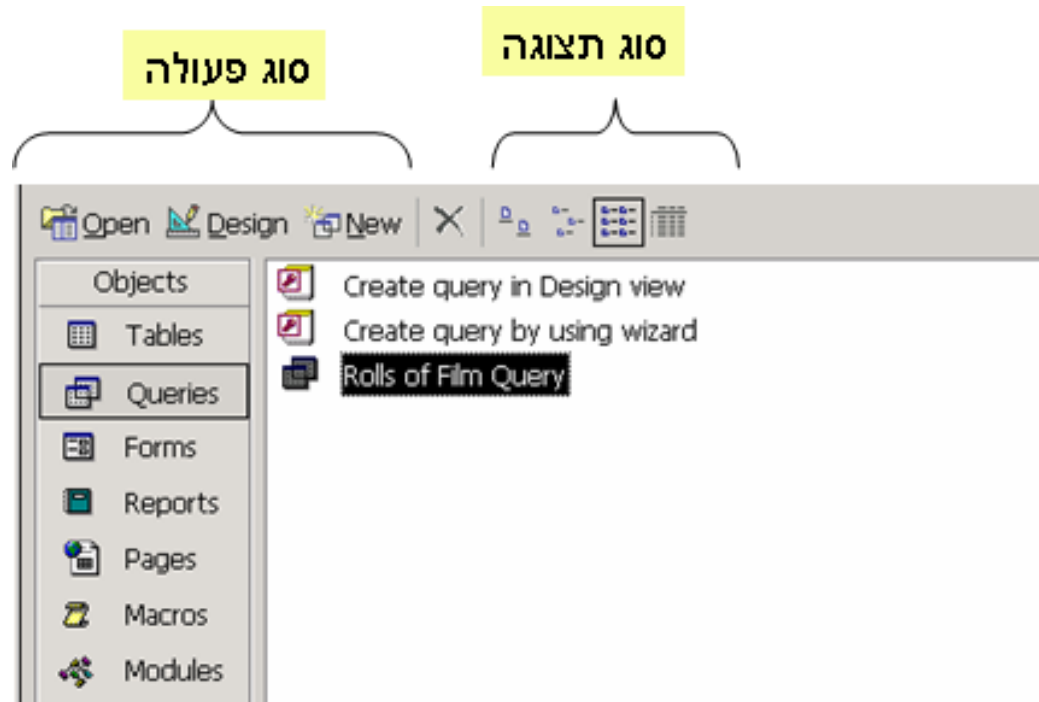


מבנה מסך העיצוב של שאילתה

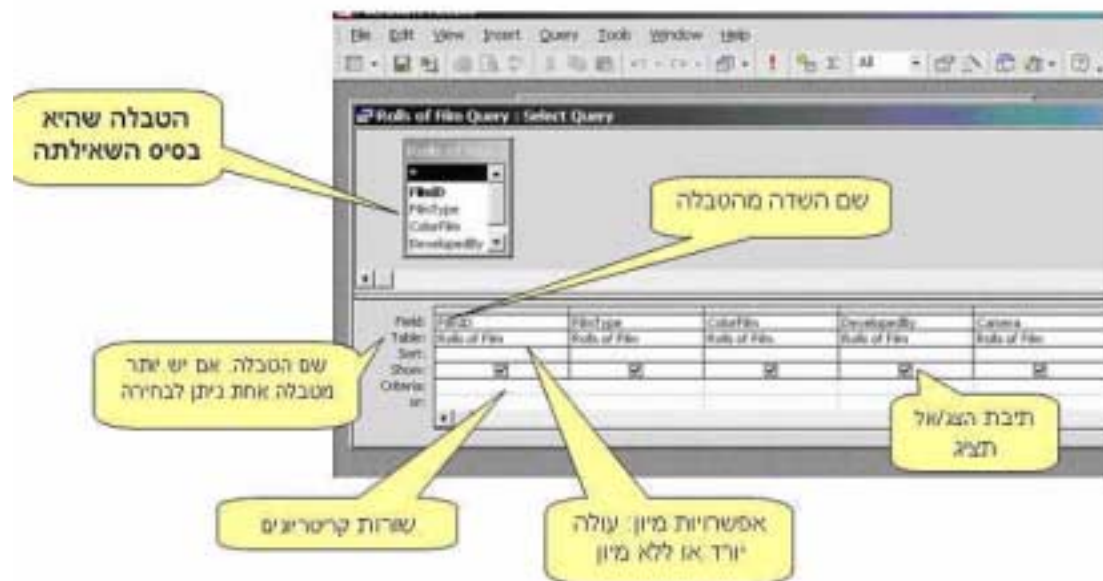
כדי לעצב או להפעיל שאילתה יש לעבור בחלון בסיס הנתונים לשאילתות. עם המעבר רואים את כל השאילתות שייצרנו עד כה וכן את האפשרות לבחור בין הפעלת שאילתה באמצעות, עיצוב שאילתה או בחירה של יצירת שאילתה חדשה. מחיקת שאילתה וכן אופן תצוגת השאילתות במסך זה. תרשים 1 מציג מסך השאילתות בחלון בסיס הנתונים



תרשים 1 דוגמה של חלון שאילתות

ניתן לראות את רשימת השאילתות הקיימות כצלמיות גדולות, צלמיות קטנות כרשימה או כרשימה מפורטת.

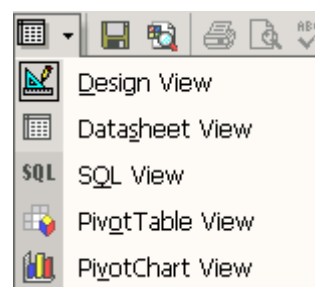
אם נפתח לעיצוב את השאילתה הקיימת נקבל את החלון (תרשים 2) שהוא בתצוגת עיצוב. סימנתי את החלקים השונים עם הפרוש.



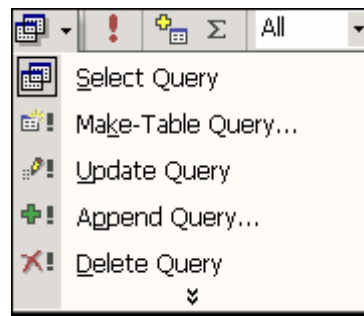
תרשים 2 דוגמה למסך עיצוב של שאילתה


בכותרת של חלון השאילתה מצוין סוג השאילתה במקרה שלנו שאילתת בחירה. בחלק העליון הטבלאות או הטבלה שנמשכו לשאילתה. שים לב שדה המפתח מופיע באותיות מודגשות. בחלון התחתון פירוט התצוגה שתתקבל: שם השדה, שם הטבלה (אם יש יותר מאחת ניתן לבחור את הטבלה ובהתאם לכך את השדה), לאחריו אפשרויות מיון (עולה, יורד או ללא מיון), תיבת הצגה (סימון התיבה גורם להצגת השדה ביטול הסימון השדה לא יוצג), לבסוף שורות הקריטריון שעל פיו תסוננה הרשימות. תרשים 2 מסכם את כל הנאמר בפסקה דלעיל בסרגל הכלים של עיצוב טבלה מופיעים לראשונה כפתורים שטרם נתקלתם בהם. כל הפקודות והתפריטים שניתן להפעיל באמצעות כפתורים אלו ניתן כמובן להפעיל באמצעות הפקודות בתפריטי הגלילה שבסרגל הכלים של הפקודות. להלן משמעות הכפתורים החדשים בתצוגת עיצוב של שאילתה:

1. תצוגה (view) – מאפשר לעבור בין צורות תצוגה שונות של שאילתה. התפריט הנגלל נראה כך:-

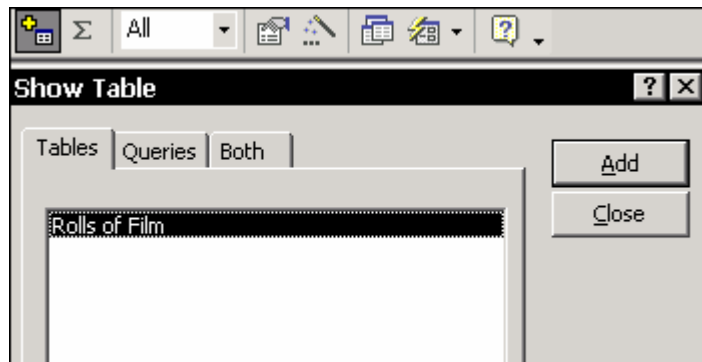



2. סוג שאילתה (query type) – תפריט זה מאפשר לשנות את סוג השאילתה:-



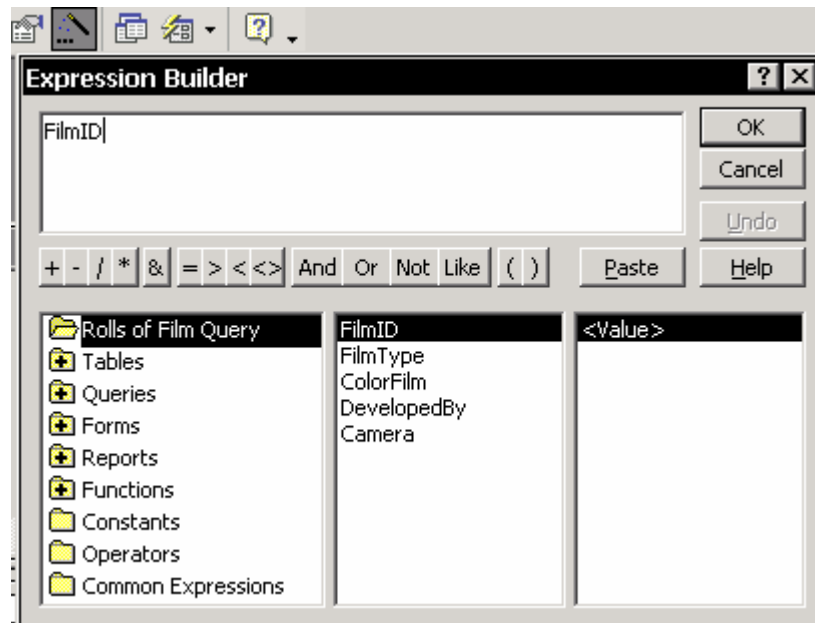
3. הרץ (run)  – מפעיל את השאילתה. בשאילת בחירה התוצאה היא כמו "הצג כגיליון נתונים" ואילו בשאילתת פעולה הוא מפעיל את הפקודה בשעה ש"הצג גיליון נתונים" מציג את הנתונים לפני השינוי.

4. הצג טבלאות (show table)  - הפעלת פקודה זו פותחת חלון בחירה של טבלאות/שאילתות להוספה לשאילתה הפעילה.



5. שאילתת סכימה (Totals)  - מאפשר קיבוץ ערכים של שדות וכן חישובים מסוגים שונים על ערכי שדות.

6. בונה ביטויים (expression builder) – הפעלת פקודה זו פותחת חלון עריכה להגדרת ביטויים. בונה הביטויים משמש לא רק בשאילתות.



7. חלון בסיס הנתונים (Database window) – הפעלת פקודה זו פותחת את חלון בסיס הנתונים.