
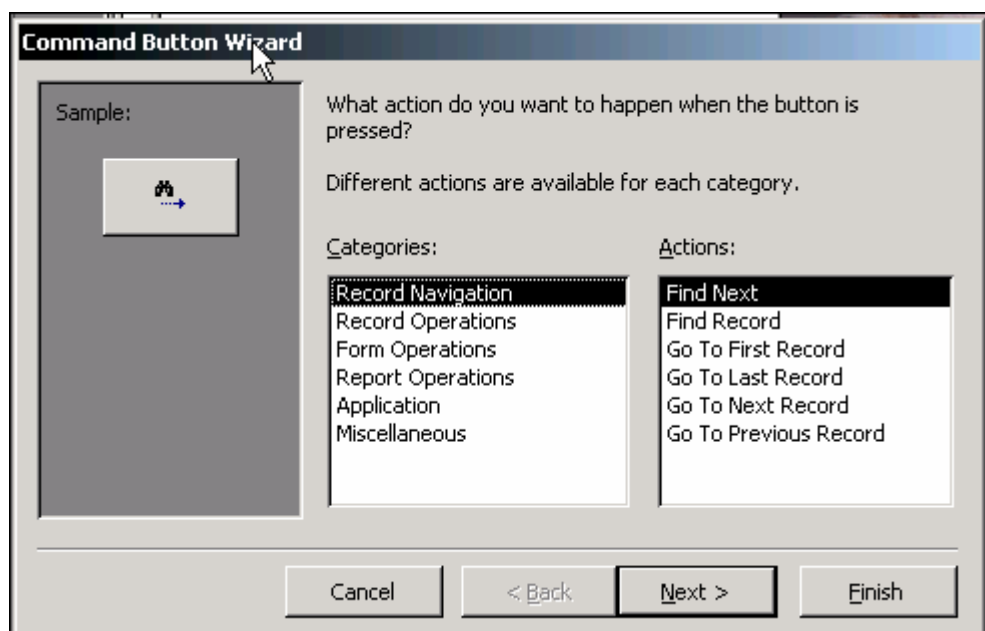


שיפור טופס עדכון לטופס קלט הזמנה

בשיעור הקודם ראינו כיצד הופכים את הטופס לטופס קלט לקליטת פריטים נוספים להזמנה קיימת. בטופס הנ"ל הסרתי את פקדי הנווט של הטופס הראשי (הזמנות). עתה נלמד כיצד להוסיף פקדי ניווט משל עצמנו ואף נבצע את כל התיקונים הנדרשים כדי שהטופס יוכל לשמש גם לקליטת הזמנה חדשה ולא רק פריטים להזמנה קיימת.

שימוש בארגז הכלים להוספת פקודות

בארגז הכלים בחר את הצלמית של כפתור פקודה  לאחר גרירה לטופס ייפתח אשף הפקודות (תרשים 1) לכל קטגוריה מהמופיעות בחלון השמאלי מספר פעולות אפשריות. עיין בקטגוריות השונות והפעולות הקשורות אליהן.



תרשים 1 מסך אשף הפקודות

מאחר שבטופס הקודם יכולנו לנוע בין ההזמנות רק באמצעות חיפוש מספר הזמנה. נוסיף עכשיו פקד שיעביר אותנו לרשומה חדשה (הזמנה חדשה). לצורך כך נעבור לקטגוריה של פעולות על רשומות ונבחר בהוספת רשומה חדשה (תרשים 2). בתרשים 3 אנחנו מתבקשים לבחור או בתמונה שתופיע על הכפתור או להכניס טקסט אם אנחנו מעדיפים. לאחר שהשלמנו את השימוש באשף יראה הטופס כמופיע בתרשים 4. הוסף פקדים לנווט בין רשומות קדימה ואחורה.

Command Button Wizard

Sample:

What action do you want to happen when the button is pressed?

Different actions are available for each category.

Categories:

- Record Navigation
- Record Operations**
- Form Operations
- Report Operations
- Application
- Miscellaneous

Actions:

- Add New Record**
- Delete Record
- Duplicate Record
- Print Record
- Save Record
- Undo Record

Cancel < Back Next > Finish

תרשים 2 בחירת הפקודה של הוספת רשומה

Command Button Wizard

Sample:

Do you want text or a picture on the button?

If you choose Text, you can type the text to display. If you choose Picture, you can click Browse to find a picture to display.

☐ Text: Add Record

☒ Picture:

- Go To New 1
- Go To New 2**
- Pencil (editing)
- Plus Symbol

☐ Show All Pictures

Browse...

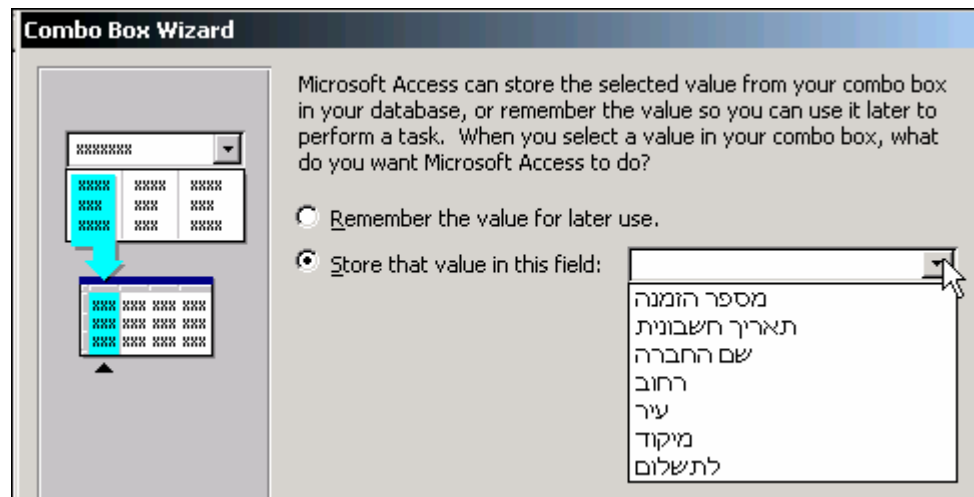
Cancel < Back Next > Finish

תרשים 3 בחירת התמונה על כפתור הפקודה

מספר הלקוח. אבל מי זוכר איזו שאילתה היוותה מקור לטופס? תאמינו לי גם אני אינני זוכרת כבר. לא נורא הפתרון הוא פשוט.

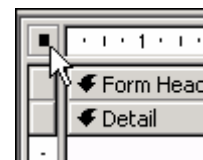
תרשים 6 בחירת שדות מטבלת לקוחות להצגה בתיבת קומבו

תרשים 7 תצוגות העמודות לדוגמה (מפתח חבוי)

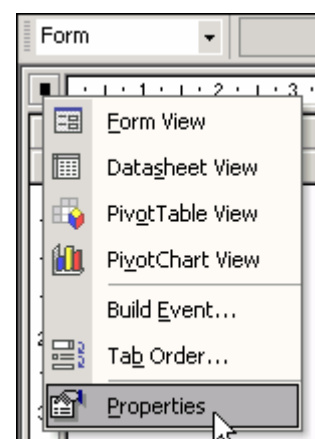


תרשים 8 בחירת שדה שבו יישמר הערך הנבחר (קוד לקוח)

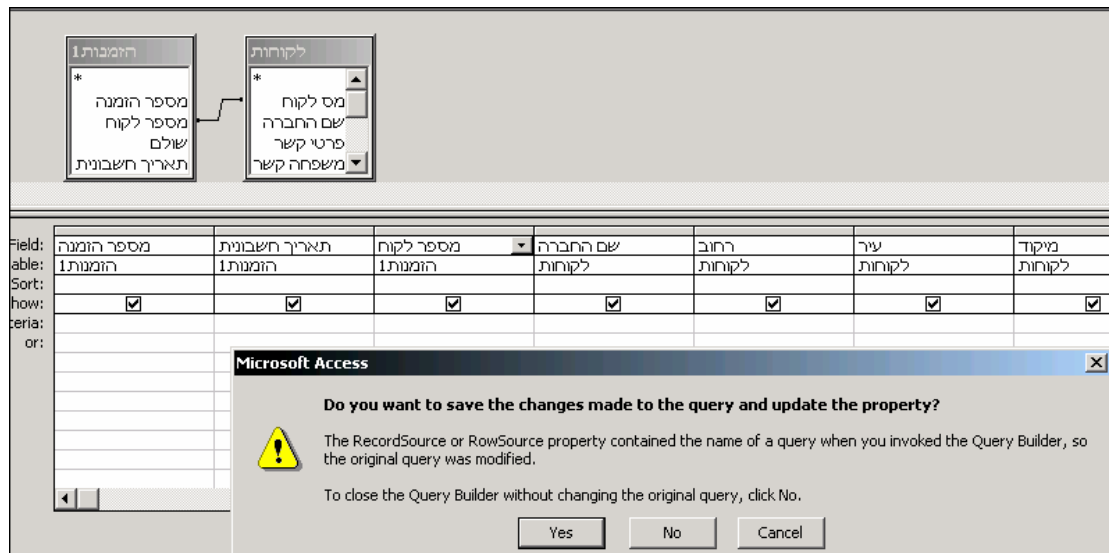
אחרי שביטלנו את הכפתור של תיבת הקומבו שאת עיצובה לא השלמנו נחזור למאפייני הטופס. בתרשים 9 סימנתי את הטופס (כפתור שמאלי מושחר) ובאמצעות עכבר ימני בחרתי את המאפיינים properties. משפתחנו את המאפיינים או במחיצת Data או במחיצת All מקבלים את מקור הנתונים לטופס (כי הרי אנחנו נמצאים במאפייני טופס). כבר עתה ברור מהו המקור שאילתה או טבלה הקרויים "הזמנה פריטים מלאים". נפעיל את בונה הביטויים ונקבל את השאילתה בתצוגת עיצוב. אכן חסר מספר לקוח. חשוב היטב איזה מספר לקוח אנחנו צריכים לצורך זה! לאן אנחנו רוצים להוסיף הזמנה? לאחר שנוסיף את השדה לשאילתה וננסה לסגור את השאילתה ולשומרה נקבל את האזהרה כמופיע בתרשים 14.



תרשים 9 בחירת רמת טופס

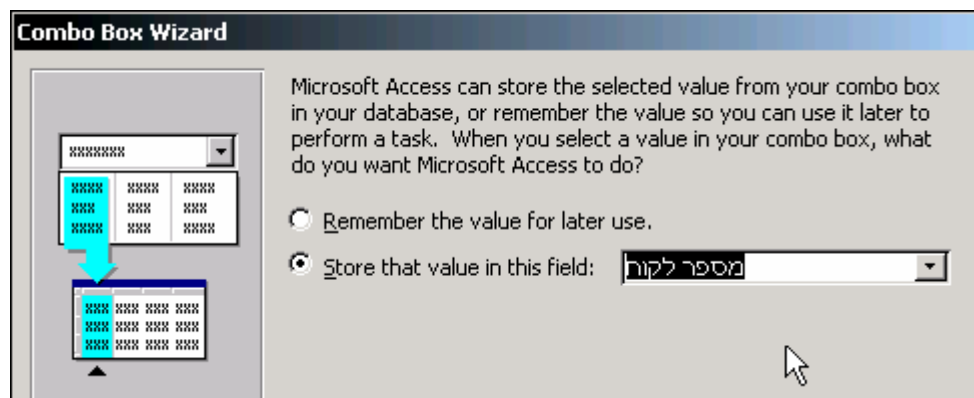


תרשים 10 פתיחת מאפיינים



תרשים 14 הוספת שדה מספר לקוח מטבלת הזמנה ואישור שינוי השאילתה

עתה נוכל לחזור על השלבים הקודמים בהוספת תיבת קומבו. אני הצגתי כמובן רק את המסכים החל מהשלב שבו נטשתי בפעם הקודמת. בתרשים 15 אנחנו שומרים את "מס לקוח" מתיבת הקומבו המבוססת על טבלת לקוחות ל"מספר לקוח" (שזה עתה הוספנו לשאילתה שמהווה מקור לטופס.



תרשים 15 בחירת השדה בו יישמר הערך הנבחר בטבלת הקומבו

לאחר סיום השלב תקבל כעקרון את הטופס המופיע בתרשים 16. פתח הזמנה חדשה, בחר את הלקוח ואת התאריך. ואחר כך הוסף פריטים להזמנה. בכך השלמנו את החלק של בניית טפסים לצורך צפייה, עדכון והוספה. הוסף בעצמך פקדי ניווט (לרשומה הבאה, לרשומה הקודמת).

הערה: העובדה שיש קפיצה במספר הזמנות נובעת מהעובדה שהזמנות נמחקו. המערכת זוכרת את מספרם למרות שאינם קיימים במערכת.

