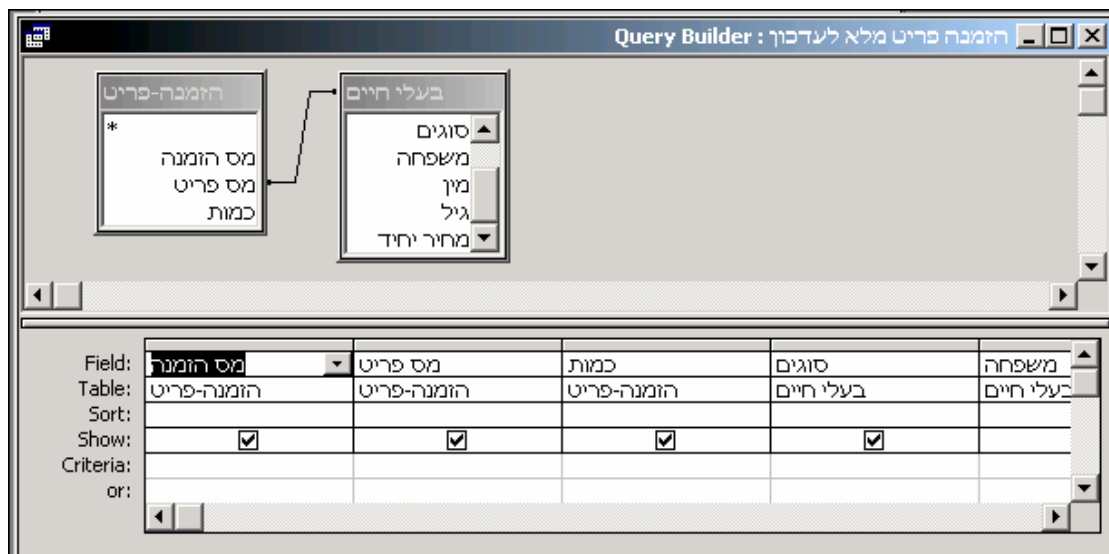
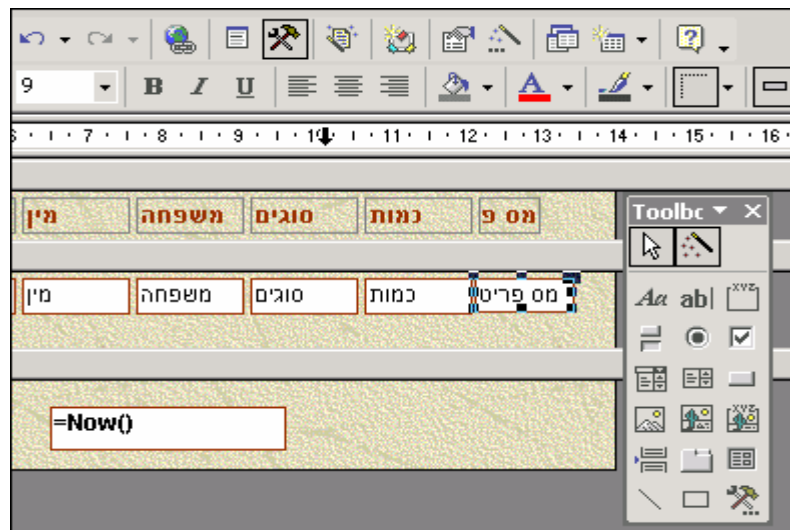


שימוש בתיבת קומבו


תיבת קומבו מאפשרת לנו בחירה של ערכים מתוך רשימה נגללת. כדי להדגים זאת נחזור וניזכר בשאילתת "הזמנה פריט מלא לעדכון" (תרשים 1). ובטופס המקורי שיצרתי לצורך עדכון (כתת טופס). בעת עיון אין לנו כל בעיה. תארו לעצמכם שעתה אנחנו רוצים להוסיף להזמנה קיימת עוד פריט. הוא אמור להיות מתוך טבלת "בעלי החיים" שמוגדרת על פי המפתח של מספר פריט. אפשרות אחת פרימיטיבית היא לפתוח את טבלת "בעלי חיים" או להדפיסה כדי לדעת מהו מספר הפריט אותו אנחנו רוצים. דרך אחרת היא פשוט ליצור תיבה מתוך טבלה זו שתפתח לנו כאשר נרצה להזמין פריט חדש ומתוכה נבחר.



תרשים 1 השאילתה שהיא הבסיס לטופס



תרשים 2 הטופס בתצוגת עיצוב

אנחנו רוצים ליצור תיבה שכאשר נפתח אותה תופיע רשימת בעלי החיים. את בעל החיים הרצוי נסמן והוא יכניס בעצמו את מספר הפריט לטבלת "הזמנה-פריט" שזה מקור התיבה. עמוד על ארגז הכלים בחר את הצלמית של תיבת קומבו  ופתח אותו בטופס (תרשים 3). כתוצאה יפתח

אשף תיבת קומבו (תרשים 4). כאן יש לנו אפשרות לבחור באחת משלוש אפשרויות אנחנו מעוניינים כרגע באפשרות הראשונה (תרשים 4).

The image shows a form with four input fields arranged horizontally: 'משפחה' (Family), 'סוגים' (Types), 'נמות' (Name), and 'מס פ' (ID). Below these fields is a '+' button and a 'פריט' (Item) field.

תרשים 3 הצבת תיבת קומבו על טופס

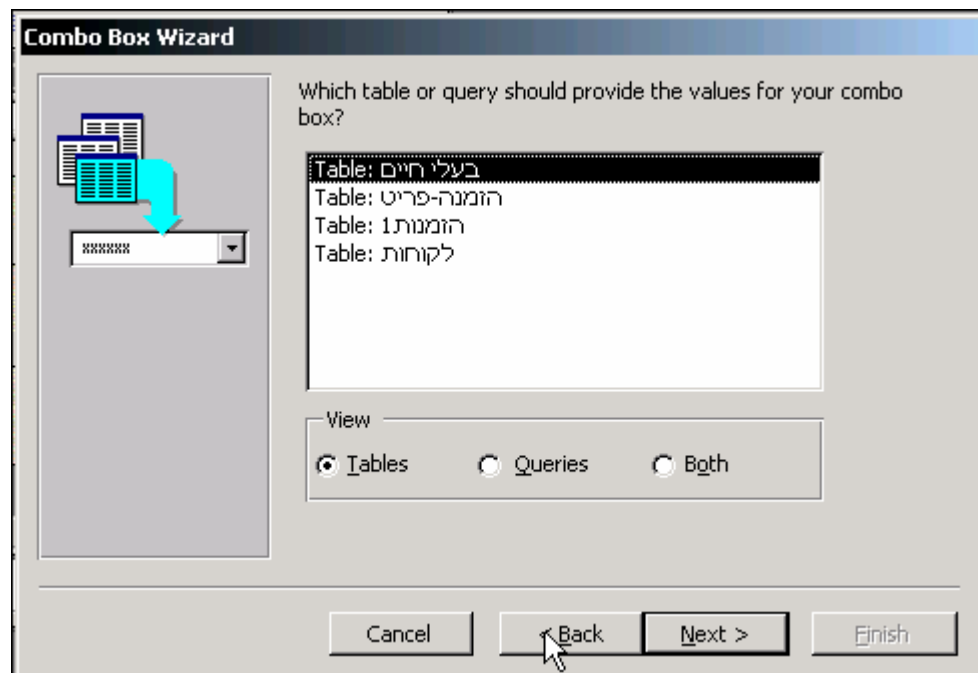
The image shows the 'Combo Box Wizard' dialog box. The wizard asks: 'This wizard creates a combo box, which displays a list of values you can choose from. How do you want your combo box to get its values?'. There are three radio button options:

- ☒ I want the combo box to look up the values in a table or query.
- ☐ I will type in the values that I want.
- ☐ Find a record on my form based on the value I selected in my combo box.

At the bottom, there are buttons for 'Cancel', '< Back', 'Next >', and 'Finish'.

תרשים 4 שלב ראשון באשף תיבת קומבו

לאחר שנעבור לשלב הבא של האשף נתבקש לציין מהו מקור התיבה. בחרתי כמובן את טבלת בעלי החיים (תרשים 5). בשלב הבא (תרשים 6) יש לבחור את השדות שיוצגו בעת פתיחת התיבה. למעט מחיר יחידה צריך את כל השדות כי הם מגדירים בדיוק את הפריט. בתרשים 7 מוצגים השדות למעט שדה המפתח (קוד הפריט) וזאת כי התיבה של "החבא שדה מפתח" סומנה. כמובן שניתן להתאים את רוחב השדות על פי רצוננו. בתרשים הבא נדרשים לקבוע מה לעשות עם המידע. על פי ההגדרה שלנו אנחנו רוצים להכניס את "קוד הפריט" למספר הפריט בתיבת הטקסט של "מספר פריט". לכן יש לבחור באפשרות השנייה ואז לבחור היכן לשמור (תרשים 8). איפה הוגדר שדווקא "קוד הפריט" יוכנס? מאחר שהגדרתי את השדה הנ"ל שהוא מפתח להיות חבוי הוא אוטומטית בחר בשדה זה. תרשים 9 ותרשים 10 מציגים מה היה קורה אם הייתי מבטלת את ההחבאה. במקרה זה (ראה תרשים 10) נדרשים לבחור את השדה שיהווה מקור.



תרשים 5 בחירת מקור הנתונים בתיבת קומבו

Combo Box Wizard

Which fields contain the values you want included in your combo box? The fields you select become columns in your combo box.

Available Fields:

- קוד בעל חיים
- סוגים
- משפחה
- מין
- גיל
- מחיר יחיד

Selected Fields:

Buttons: > >> < <<

Buttons: Cancel < Back Next > Finish

תרשים 6 בחירת השדות שיוצגו

Combo Box Wizard

How wide would you like the columns in your combo box?

To adjust the width of a column, drag its right edge to the width you want, or double-click the right edge of the column heading to get the best fit.

☒ Hide key column (recommended)

	סוגים	משפחה	מין	גיל
▶	חתול	בורמזי	נקבה	1
	חתול	סיאמי	נקבה	1
	חתול	פרסי	נקבה	1
	חתול	בורמזי	זכר	1
	חתול	סיאמי	זכר	1
	חתול	פרסי	זכר	1
	כלב	דלמטי	נקבה	1

Buttons: Cancel < Back Next > Finish

תרשים 7 השדות שיוצגו בעת פתיחת הקומבו

Combo Box Wizard

Microsoft Access can store the selected value from your combo box in your database, or remember the value so you can use it later to perform a task. When you select a value in your combo box, what do you want Microsoft Access to do?

☐ Remember the value for later use.
 ☒ Store that value in this field: מס פרט

תרשים 8 קביעת השדה בה יישמר הערך הנבחר

Combo Box Wizard

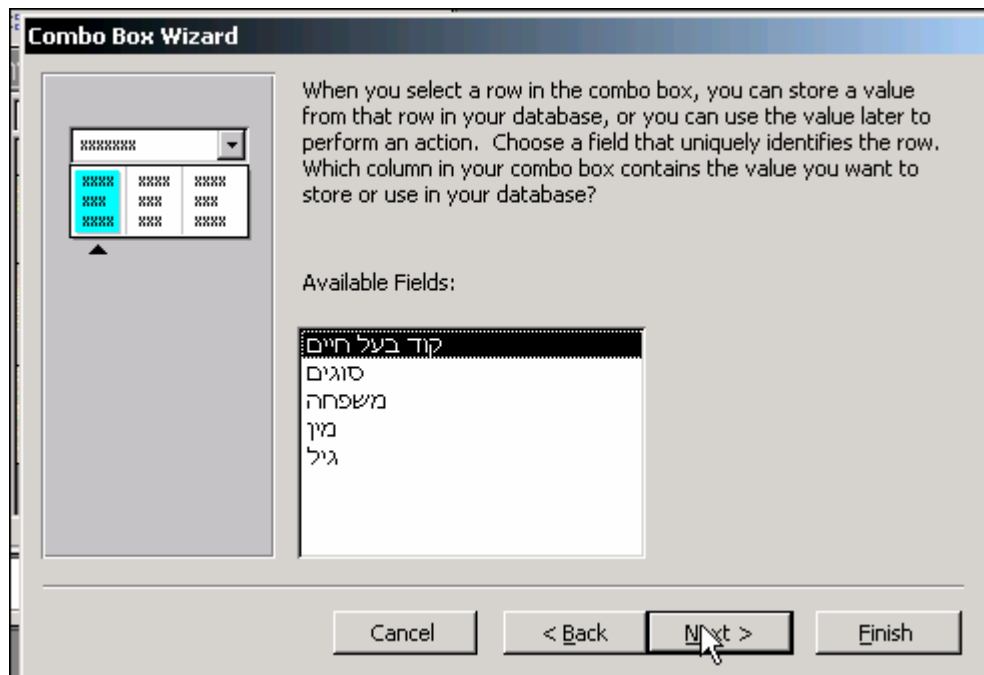
How wide would you like the columns in your combo box?

To adjust the width of a column, drag its right edge to the width you want, or double-click the right edge of the column heading to get the best fit.

☐ Hide key column (recommended)

	קוד בעל חיים	סוגים	משפחה	מין	גיל
1		חתול	בורמזי	נקבה	1
2		חתול	סיאמי	נקבה	1
3		חתול	פרסי	נקבה	1
4		חתול	בורמזי	זכר	1
5		חתול	סיאמי	זכר	1
6		חתול	פרסי	זכר	1
7		כלב	דלמטי	נקבה	1

תרשים 9 שדה המפתח מוצג



תרשים 10 בחירת שדה שבו ייעשה שימוש (במקרה שבו המפתח לא הוחבא)

לאחר ביצוע השלב הסופי קבלת את הטופס (בתצוגת עיצוב) כפי שמופיע בתרשים 11. לאחר מחיקת התווית וכן עיבוד צורני באמצעות פורמט יראה הטופס כמופיע בתרשים 12 כאשר פתחתי את תיבת הקומבו

תרשים 11 הטופס בתצוגת עיצוב לאחר הוספת תיבת הקומבו

תרשים 12 הטופס בהצג כאשר תיבת הקומבו פתוחה

זכרו "הזמנה פריט מלא לעדכון" הוא רק תת טופס. לפיכך אל תוסיפו כאן פריטים כי זה לא יחובר לשום הזמנה. עתה נפתח את הטופס "טופס הזמנה לקלט משופר" תיבת הקומבו מופיעה כאן (תרשים 13) עברו לפריט חדש עליכם רק לבחור את הפריט באמצעות תיבת הקומבו ואחר כך את הכמות.



חיות החיות בע"מ
הנמר 17, אזור תעשייה סגולה

חשבונית: 12/10/2002 מתאריך:
 לתשלום ביום: 26/11/2002 קניין החיות:
 חשיטה 11:
 באר שבע: 84750

ק"מ	נמות	סוגים	משפחה	חין מחיר יחיד סה"כ	תע"א	כולל
1	1	חתול	בורמזי	550.00	99	649
2	1	חתול	סיאמי	450.00	81	531
16	3	חתול	סיאמי	375.00	202.5	1327.5
17	3	חתול	פרסי	400.00	216	1416
						5823.3

13/12/2002 10:13:10

Record: 14 of 6

תרשים 13 הטופס לאחר הוספת קומבו לתת הטופס

שימו לב: טופס זה יועד לעדכון הזמנה שכבר קיימת. בשיעור הבא נשדרג את הטופס כך שיהיה גם מתאים לקליטת הזמנה חדשה.