

שינויים גרפיים נוספים

עריכת תוויות

בגוף הטופס ישנם תוויות (Labels) שהם בעצם טקסט: כגון שמות השדות כותרות וכד'. האשף, העניק לכל אחד מהשדות את התווית שהיא שם השדה בטבלה המקורית ממנה נוצר הטופס. כמו כן קבע את גודל התיבות לערכי השדה בהתאם להחלטתו. את כל אלו גם ניתן לשנות. סמן את התווית השחר את הטקסט וכתוב כל מה שעולה על דעתך במקום זאת.

אם המיקום איננו מוצא חן בעיניך סמן את הדרוש הזה ואחר כך חפש את הנקודה שבה יופיע סימן יד. החזק את העכבר השמאלי והזז. להלן מבנה התווית ותיבת הטקסט השייכת לה כאשר



הם מסומנים. שים לב בחלק הימני העליון של התווית


יש ריבוע גדול וכנ"ל בתיבת הטקסט. אם עומדים עם העכבר עליהם ומנסים להזיז רק אחת

התיבות תזוז. כדי להזיז את שתיהן יחדיו עמוד בכל מקום אחר שבו תופיע היד.

מיותר לציין שכאשר סימנת משהו ניתן גם למוחקו להגדילו ועוד.

הוספת תוויות – הכרה עם ארגז הכלים

בתצוגת עיצוב ניתן לפתוח את ארגז הכלים (Toolbox) שמאפשר הוספת פקדים הצלמית של

ארגז הכלים נראה כך: . כאשר פותחים את ארגז הכלים מקבלים את תרשים 13 בחירה

וגרירה לתוך הטופס מאפשר הכנסת מגוון פקדים.



תרשים 16 ארגז הכלים

הצלמית המסומנת היא תווית (Label). כדי להדגים את פעולתה נגדיר כותרות לטופס באזור המתאים. התרשימים הבאים מציגים את דרך העבודה.

גרירת העכבר קבעה את גבולות התווית אחר כך הוסף הטקסט וזה נראה בשלב ראשון כך:

Form Header
<div style="border: 1px solid black; padding: 10px; text-align: center;">טופס סרטיב</div>
Detail

תרשים 17 הכנסת תווית כותרת לטופס

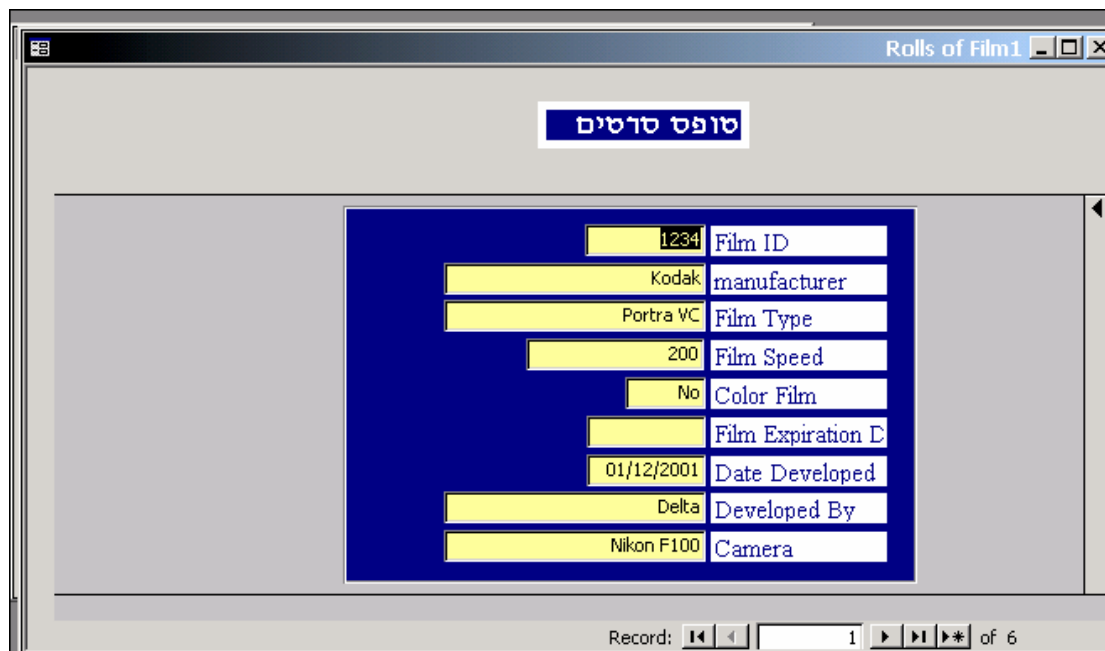
ברור שניתן להזיז את התווית לכל מקום, לשנות את צבע הרקע, גודל הגופן, מיקומו וצבעו. אני בחרתי בהרכב הבא. נסה לעשות זאת בעצמך.

Rolls of Film1	
טופס סרטים	
<div style="border: 1px solid black; padding: 5px;">200</div> Film Speed	<div style="border: 1px solid black; padding: 5px;">1234</div> Film ID <div style="border: 1px solid black; padding: 5px;">Kodak</div> manufacturer <div style="border: 1px solid black; padding: 5px;">Portra VC</div> Film Type <div style="border: 1px solid black; padding: 5px;">No</div> Color Film <div style="border: 1px solid black; padding: 5px;"></div> Film Expiration Date <div style="border: 1px solid black; padding: 5px;">01/12/2001</div> Date Developed <div style="border: 1px solid black; padding: 5px;">Delta</div> Developed By <div style="border: 1px solid black; padding: 5px;">Nikon F100</div> Camera
Record: 1 of 6	

תרשים 18 הצגת הטופס לאחר קביעות צורניות

הוספת קווים ומסגרות – אסתטיקה בלבד

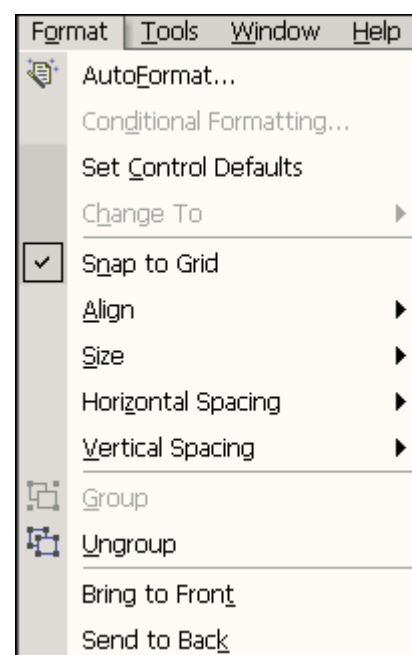
בארגז הכלים (בחלקו התחתון) פקדים לציור קווים וריבועים. כעקרון כל השימוש בדברים אלו הם לצרכים צורניים ולא לצרכים מהותיים. נחזיר את "מהירות הסרט" למקומו ונקיף את כל התיבות בריבוע שיהיה צבוע בצבע שונה מהרקע הכללי כחול כהה. אופס! בעת הצביעה נעלמו לי כל התוויות שבריבוע הכחול וכן כל תיבות הטקסט. האמת היא שהם חבויים בשכבה מתחת למלבן הכחול. בעודך עומד על מלבן זה עליך להזיזו לאחור באמצעות Format/send to Back. (ראה תרשים 20).



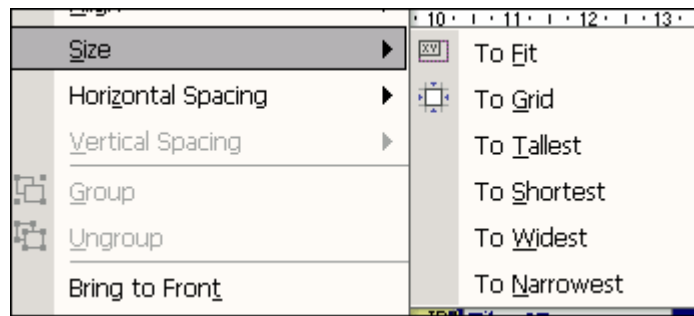
תרשים 19 תצוגת טופס לאחר שינויים גרפיים

שימושים בפקודות של Format

לעתים מזיזים או מוסיפים תוויות או תיבות טקסט. כתוצאה מכך, אתם מקבלים גדלים שונים ממה שתכננתם ואתם מתקשים ביישור וכד'. נניח לרגע שאנחנו רוצים שכל תיבות הטקסט תהיינה באותו אורך. אם ננסה להרחיב את התיבות הקצרות קרוב לוודאי שלא נצליח בכך בשלמות. כעזרה לנו ניתן להשתמש בפקודות מתוך תפריט הפורמט. נסמן שתי תיבות או יותר שאנחנו רוצים להביא לאותו אורך או אותו רוחב או ליישר ואחר כך פתחו את תפריט הפורמט התפריט נראה כך:



תרשים 20 תפריט תצורה



סימנתי את כל תיבות הטקסט ואחר כך בחרתי את האופציה To Widest. אפשר בדרך דומה ליישר, להקטין/להגדיל את המרווחים האופקיים והאנכיים בין תיבות ועוד.

בתפריט זה אתם רואים גם שתי פקודות נוספות Group ו- Ungroup. אם נסמן מספר אלמנטים בטופס ונפעיל עליהם את הפקודה Group מכאן ואילך כל השינויים יתייחסו לכל הקבוצה שנוצרה. לדוגמה את המלבן ואת כל האלמנטים שבתוכו ניתן לסמן ולקבץ לקבוצה אחת. עתה אם נבקש להזיז כל האלמנטים כולל המלבן יזוזו יחדיו. כדי לבטל צריך להפעיל את הפקודה הנגדית (כמובן כאשר האלמנט המקובץ מסומן).