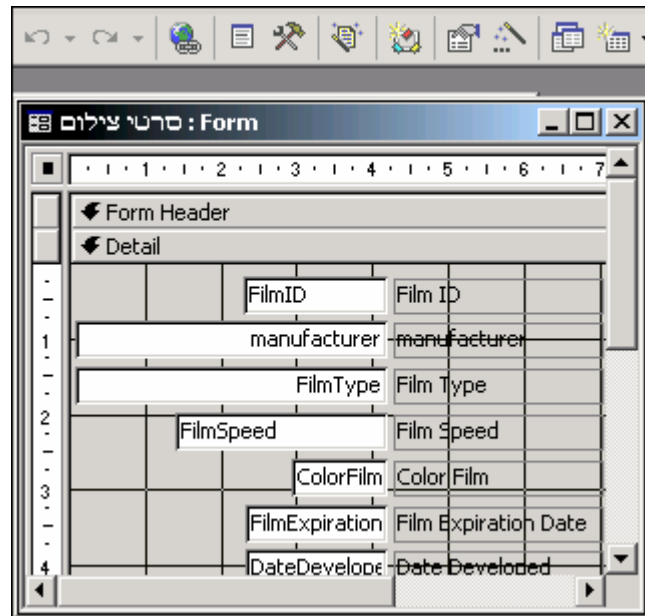


## שינויים בעיצוב טופס באמצעות סרגל התצורה

כאשר נכנסים לתצוגת עיצוב של טופס ניתן לשנות את כל התכונות של פרטים בגוף הטופס וכן תכונות כוללניות. תרשים 7 הוא הטופס בתצוגת עיצוב. החלקים שרואים הוא חלק מסרגל הכלים והטופס על חלקיו: כותרת, מסגרות, כפתורי נווט, כפתורי סגירה הגדלה והקטנה וכן אזור הפרטים (details), הכותרת של הטופס ובפנים שמות השדות ובחלונות השדות עצמם.



תרשים 7 תצוגת עיצוב של טופס

## שינויים בתצורות של אלמנטים שונים






### הכרת סרגל התצורה

כאשר עוברים לתצוגת עיצוב של טופס נפתח סרגל כלים לתצורת טפסים ודוחות (תרשים 8). אם סרגל זה לא קיים אצלכם הפעילו את View/toolbars ושם בחרו לסמן את Formatting (Forms/Reports). נתאר את הפקדים מימין לשמאל:



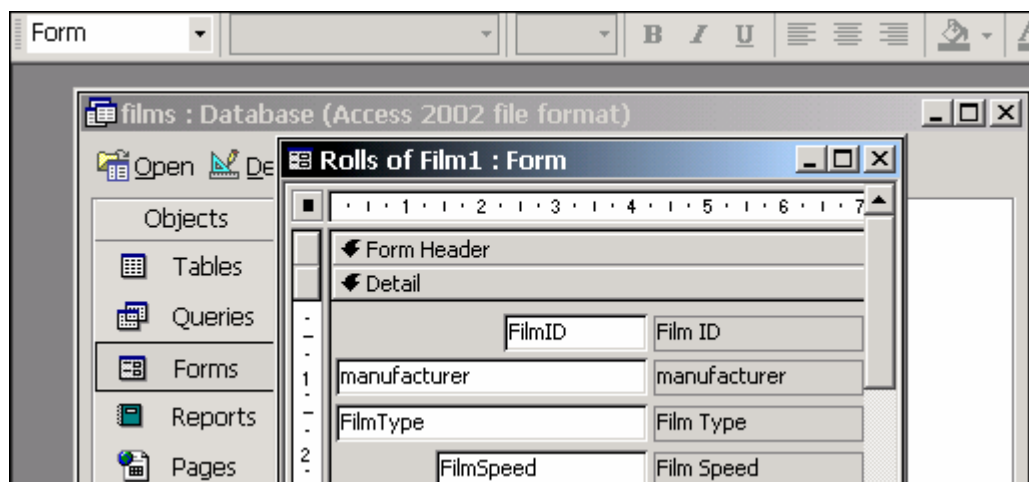
תרשים 8 סרג תצורת טפסים ודוחות

- החלון הראשון הוא החלק הפעיל כרגע בעיצוב. במקרה זה סומן השדה FilmID.
- לאחריו סוג הגופן המשמש את האזור הפעיל ואת גודלו.
- שלושת הפקדים הבאים מוכרים לנו כבר מיישומים אחרים והם: הדגשה, כתב מוטה וכתב עם קו תחתון.
- שלושת הפקדים הבאים הוא צורת יישור הטקסט, גם כן מוכר מיישומים אחרים.

-  - באמצעות פקד זה אנחנו יכולים לבחור צבע רקע (מילוי) שונה. פתיחה של הפקד מעלה מבחר צבעים לבחירה. הקשה על הפקד משנה את הרקע לצבע הפעיל (במקרה זה אפור).
-  - שינוי צבע הטקסט.
-  - שינוי צבע הקווים
-  - שינוי עובי קו המסגרת
-  - שינוי תצורת המסגרות

### סימון אזורי פרטים ומקטעים

הטופס מחולק לכמה אזורים: הטופס כולו, אזור הכותרת והתחתית, אזור הפרטים. כדי לסמן אזור יש לעמוד על המסגרת העליונה של האזור הוא ישחיר (או במקרה של הטופס כולו יפתח ריבוע שחור בפינה העליונה). להלן שתי דוגמאות לבחירת אזור. בתרשים 9 האזור הנבחר הוא הטופס כולו, ראה ריבוע שחור בפינה הימנית עליונה של הטופס וכן יש אינדקציה בסרגל התצורה שבו מופיעה המלה Form. אין מה לשנות בתצורות הבסיסיות מתוך הסרגל ברמת הטופס ולכן כולם אינם פעילים.

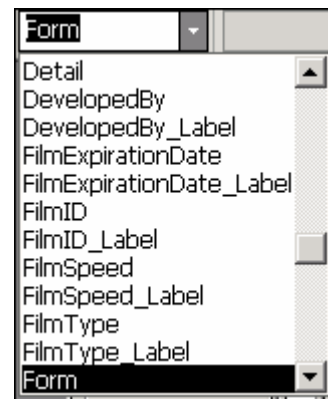


תרשים 9 בחירת אזור פעיל וזיהוי

מאחר שבחלון השמאלי שבו כרגע מופיע Form יש חץ אדי ניתן לדלג לאזורים או פרטים אחרים מבלי לסמנם באמצעות העכבר. תרשים 10 מציג את חלון הגלילה הזה.

עד כה בחרנו אזורי שלמים. ניתן לבחור מקטע על ידי סימון וגרירת העכבר. כל האובייקטים בתוך השטח יסומנו וכן נראה בעת הגרירה את הסרגל העליון והסרגל הצדדי משחירים בתחומים הנבחרים. כדי לבצע זאת צריך לחוץ על עכבר שמאלי כאשר הוא נמצע בשטח ריק מאובייקטים ומכאן להמשיך לגרור.

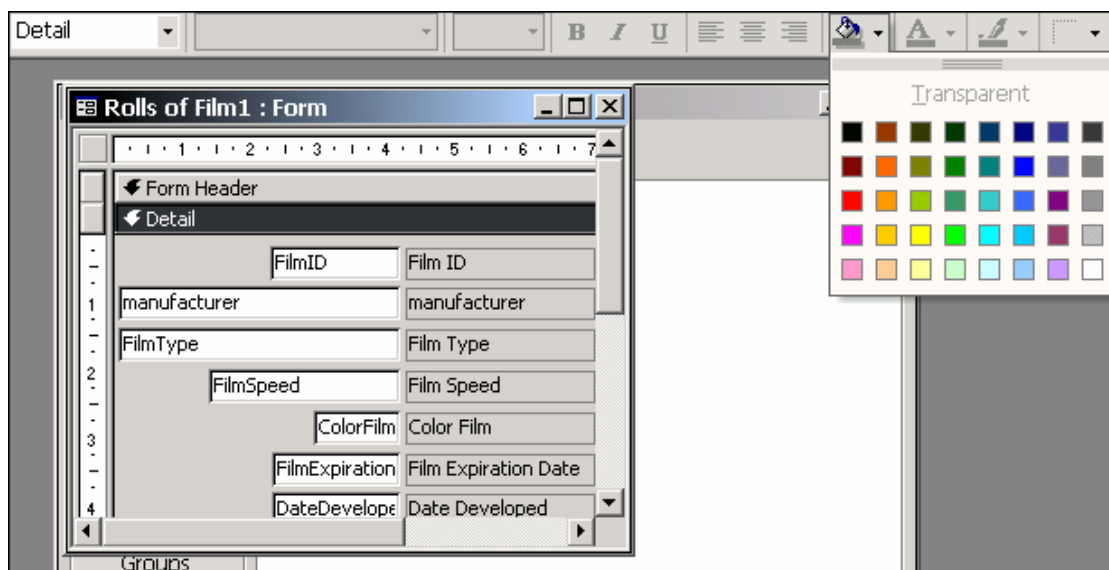
לבסוף ניתן לבחור אובייקט אחד על ידי הקשה עליו.



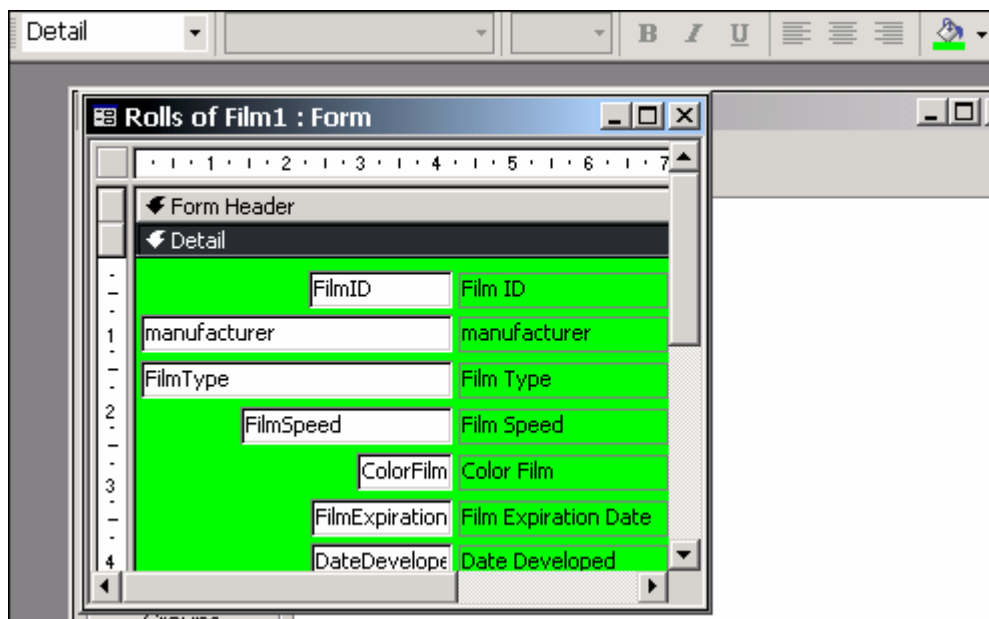
תרשים 10 חלון בחירת אזור, פרט פעיל

### דוגמאות לשינוי תצורה באמצעות סרגל התצורה

בתרשימים הבאים נשנה את הרקע של חלון הפרטים מאפור משמים לירוק מזעזע. לאחר שלא מצאתי את הצבעים החדשים מלבנים במיוחד אין כל בעיה לשחזר את המקור וזאת על ידי .Edit/Undo



תרשים 11 בחירת צבע רקע לחלון פרטים Detail



תרשים 12 התוצאה בתצוגת עיצוב

תרשים 13 התוצאה בתצוגת הצג

התוצאה אכן מזעזעת. כאמור Edit/undo יחזיר את המצב לקדמותו. תרגל את עצמך בשינוי הגופנים, היישור של הטקסטים, צבע הטקסטים וכן הלאה.