

## טפסים - מבוא ויצירה באמצעות אשף

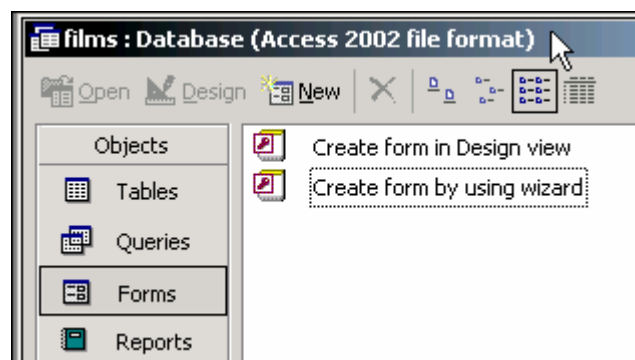
בשני הפרקים הקודמים הכרנו את הכלים המאפשרים לנו לעצב, לערוך, לעדכן נתונים בטבלאות או בשאילתות. אולם, שימוש ברמה זו מחייב אותנו להכיר את מבנה בסיס הנתונים ומה כל טבלה ושאילתה עושים. זה טוב ויפה אולי אם בסיס הנתונים משמש את המפתח עצמו וגם זאת בכפוף לכך שהוא עושה שימוש ביישום לעתים מזומנות. יתרה מכך, התצוגות שאנחנו מקבלים בעת פתיחת טבלאות או שאילתות אינן בדיוק נוחות לעין.

הטופס הוא תצוגה מעוצבת לצורך עיון, עריכה של נתונים וכן לבקרת זרימה של תהליכים (אוטומציה). על פי הגדרתו הוא בעצם משמש בעיקר לקלט ולהפעלת פקודות או תהליכים בצורה ידידותית למשתמש.

בפרק הזה נדון בטופס כאמצעי קלט לעריכת נתונים. הנושא של טופס כבקרת תהליכים יידון לאחר הכרה עם מאקרו.

## הכרה ראשונית עם טופס – יצירת טופס באמצעות אשף

ליצירת טופס יש באפשרותנו להשתמש באשפי יצירת טופס או לעצב את הכל בתצוגת עיצוב. ברוב המקרים נוח יותר להשתמש באשף ואחר כך לבצע שינויים ועידונים בתצוגת העיצוב. בדוגמה שלפנינו אני מציגה אני מציגה את מרבית השלבים ליצירת טופס פשוט המבוסס על טבלת Rolls of Film שיש לכם בבסיס הנתונים מס' 2.



תרשים 1 חלון הטפסים

תרשים 2 מציג את החלון לבחירת הטבלה או השאילתה שתהווה בסיס לטופס וכן את השדות. לאחר שבחרנו את מקור הנתונים המערכת מבקשת מידע על צורת הסידור. התוצאה הסכמתית של הבחירה מוצגת בחלון. אני בחרתי את צורת הסידור הראשון שבו כל רשומה מוצגת במסך משלה.

תרשים 4 מציג את חלון בחירת הסגנון. עבור על פני הסגנונות ובחר את הרצוי לך. רב התכונות ניתנות לשינוי פשוט גם לאחר שקבעתם. אולם כאן אתם בוחרים בבת אחת את כל הצירופים של התכונות הגרפיות של הטופס.

תרשים 5 מציג את החלון שבו ניתן לקבוע את השם שיוצג בכותרת של הטופס ברירת המחדל הוא שם המקור.

**Form Wizard**

Which fields do you want on your form?

You can choose from more than one table or query.

Tables/Queries  
 Table: Rolls of Film

Available Fields:

Selected Fields:

- manufacturer
- FilmType
- FilmSpeed
- ColorFilm
- FilmExpirationDate
- DateDeveloped
- DevelopedBy
- Camera

Cancel < Back Next > Finish

תרשים 2 בחירת מקור הנתונים לטופס

**Form Wizard**

What layout would you like for your form?

Columnar

Tabular

Datasheet

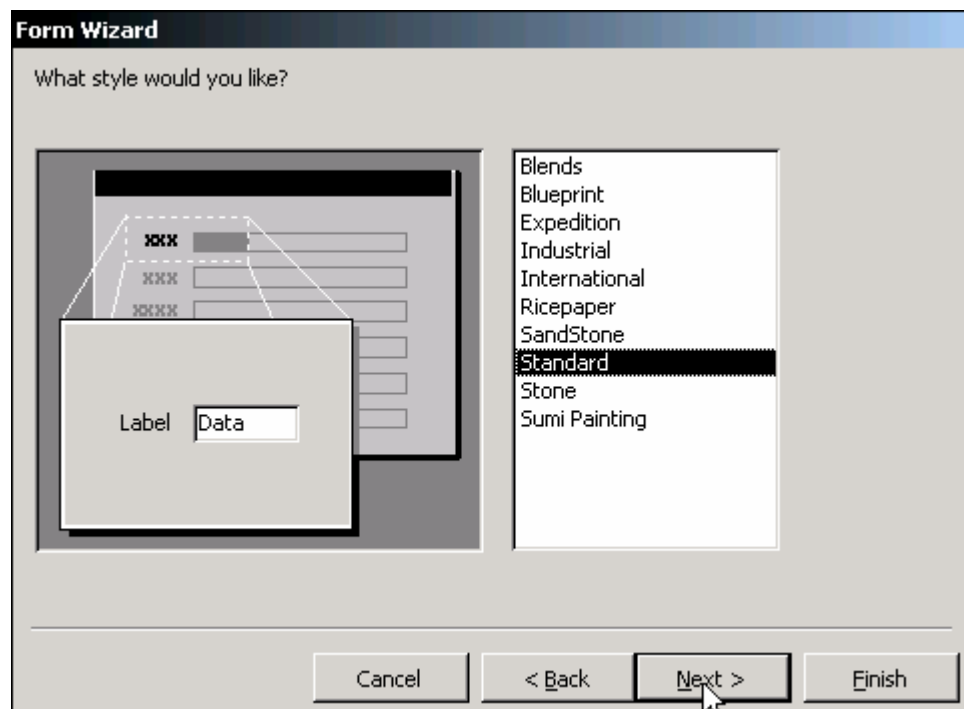
Justified

PivotTable

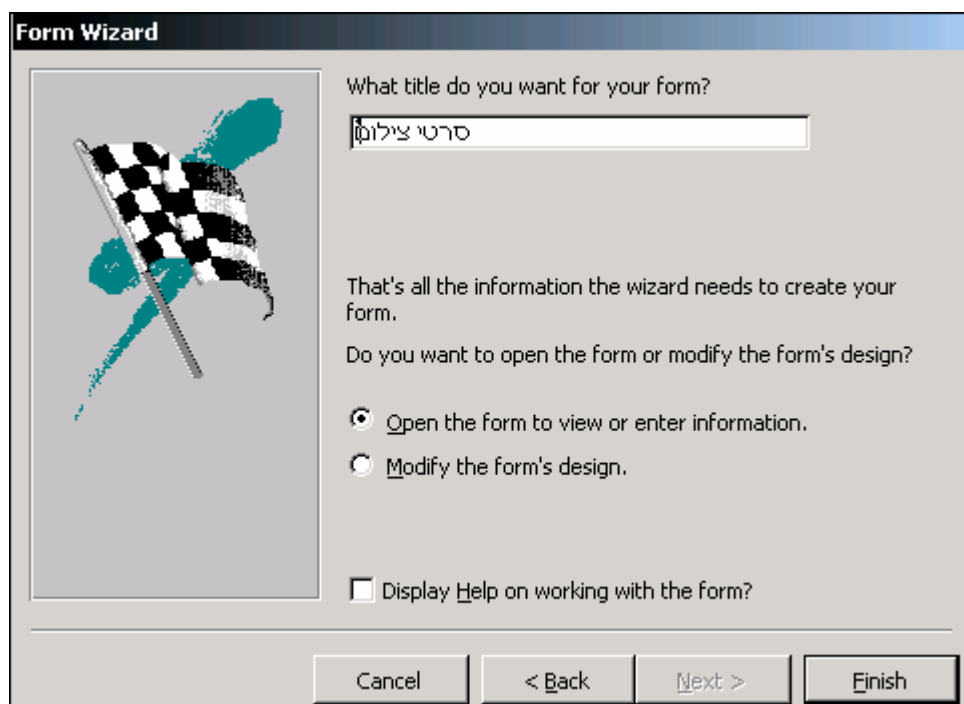
PivotChart

Cancel < Back Next > Finish

תרשים 3 בחירת סוג הסידור

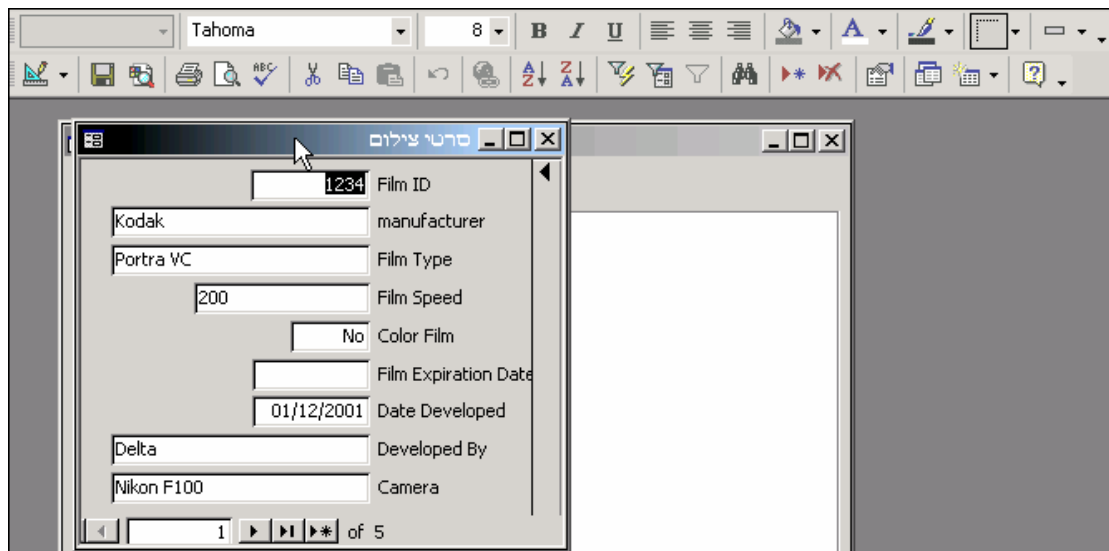


תרשים 4 בחירת סגנון הטופס



תרשים 5 בחירת שם לכוותר

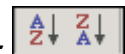
לאחר שהשלמנו את כל השלבים וביקשתי לפתוח את הטופס ב"הצג" נפתח הטופס כמוצג בתרשים 6.



#### תרשים 6 הטופס בתצוגה הצג

אנחנו יכולים עתה לעשות כל מה שעולה על דעתנו עם הנתונים הקיימים וכן להוסיף רשומות חדשות. מן הראוי שנתייחס לכמה צלמיות המופיעות בסרגל הכלים העליון. רובם מוכרים לנו או מכילי אופיס אחרים או מהשימוש בטבלאות או שאילתות.

מיון כלפי מטה או כלפי מעלה. אם עומדים על אחד השדות ומקישים על הפקד נקבל את סדר הטפסים (במעבר אחד אחר השני) על פי סדר המיון.



זהו סינון על פי בחירה. עמידה על שדה והפעלת הפקד מסננת את הרשומות על פי הבחירה. ניתן לסנן באופן מקונן.



זהו סינון על פי טופס. נסה זאת.



ביטול סינון. פקד זה פעיל רק כאשר בוצע סינון.



ניווט לרשומה חדשה. פקד זה מצוי גם בתחתית הטופס.



מחיקת רשומה.



הפקודות בסרגל הכלים העליון הם לעיצוב. לדוגמה, כל הנתונים מיושרים לשמאל. עמוד על אחד הנתונים והקש יישור לימין. אם תדאג גם לשמור את הטופס בעת הסגירה השדה הנ"ל תמיד יהיה מיושר לימין. אולם על הפקדים הללו נדבר בעת הדיון על שינויים בעיצוב טופס.